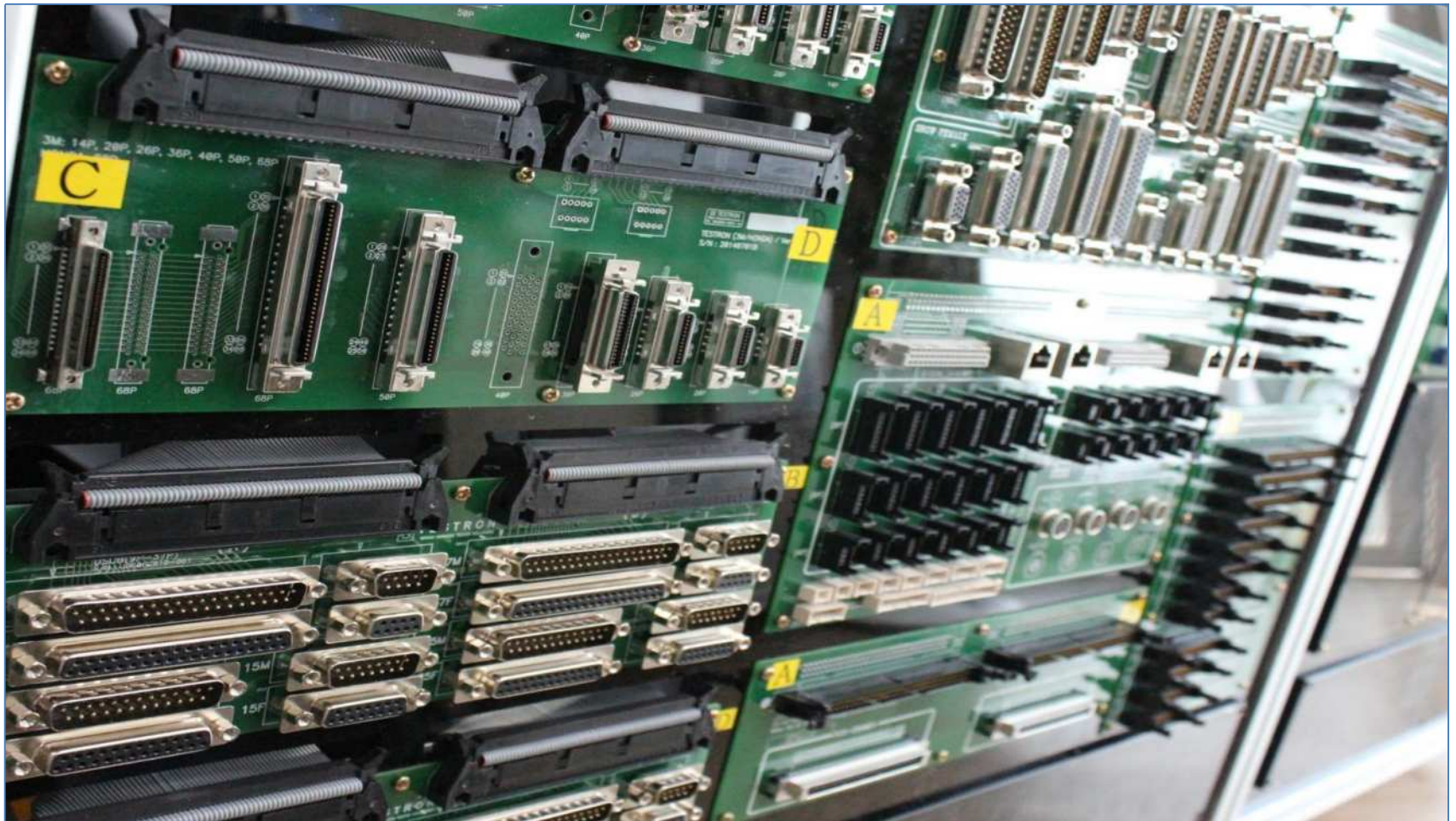


SEMES TEST TABLE & ADAPTOR PCB



Harness multi Tester 사용자 인터페이스



선택사항 (옵션)

- PC 통신 소프트웨어 (DB)
- 바코드 프린터
- 데스크 미니프린터
- 음성출력 모듈 & 앰프 스피커
- 합/불 경광등 (LED 삼색)
- 메모리 팩 카드 (60 개 저장)
- 테스트 지그 & 아답터

유저 포트 & 기타

- 핀 찾기 프로브
- 캘리브레이션 포트
- Printer 패러럴 포트
- Pc USB 통신포트
- Barcode RS-232포트
- Voice 출력 포트

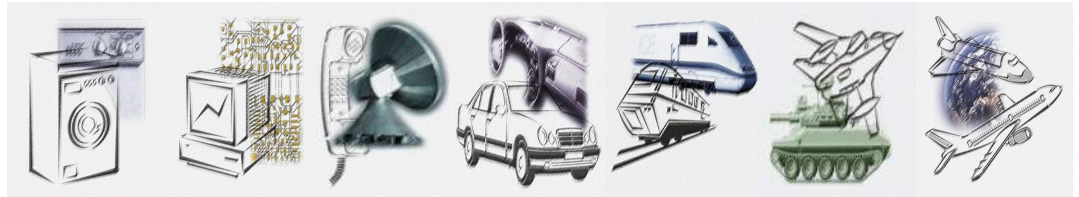
HARNESS MULTI TESTER

주요특징

- 검사결과 개별 측정 표시
- 검사결과 불량내역 모두 표시
- 통계-내역별 그래프, 퍼센트 표시
- 핀간 절연저항 최대 1000 MΩ 측정 (DC 고전압)
- 핀간 누설전류 최소 0.1mA 측정 (AC 고전압)
- 선로 접촉저항 최소 0.1Ω부터 측정
- 에이징 테스트를 위한 반복테스트 기능
- 양품데이터로 읽어들이 메모리 카드에 저장
- 하네스 제품별 최대 60종 메모리 카드에 저장
- 불량위치 찾기 쉽게 A, B, C, D 포트 구분
- 기기 조작이 간편한 원터치 스위치 채용
- 읽어들이 데이터 NETLIST 확인 및 출력기능
- 합격/불합격 외부출력
- 핀 또는 넷트 연결상태 찾기 기능
- 전자부품 저항,콘덴서,다이오드 측정 및 테스트
- 길이가 긴 케이블 선로 CAPACITOR 보정기능
- 한글지원
- 검사결과 DB화, 엑셀변경

프로그램선택검사

- 단 선 (OPEN)
- 단 락 (SHORT)
- 선 바 땀 (MISWIRE)
- 절연저항 (INSULATION)
- 접촉저항 검사
- 내전압 검사 (hipot)
- 부품 검사 (R.C.D)
- 순간단선/단락 - (접점불량)
- 한쪽면 검사
- 반복 검사
- 스텝 검사



검사는 선택된 프로그램 순서에 순차적으로 테스트

	구분 / 모델	MHT-610K	MHT-705	MHT-850
1	Dc 전압	200V ~ 1000V	200V ~ 1500V	50V ~ 1500V
2	Ac 전압	100V ~ 700V	100V ~ 1000V	50V ~ 1000V
3	절연저항	1M ~ 1000MΩ	1M ~ 1000 MΩ	1M ~ 1000MΩ
4	누설전류	0.1mA ~ 5.0mA	0.1mA ~ 5.0mA	0.1mA~10.0mA
5	접촉저항	0.1 ~ 50Ω	0.1 ~ 50Ω	0.01 ~ 50Ω
6	검사속도	0.01 초 ~60 초		
7	저항측정	1 ~ 1MΩ	1 ~ 1MΩ	0.1 ~ 10MΩ
8	콘덴서 측정	100pF ~ 1uF	100pF ~ 1uF	10pF ~ 100uF
9	다이오드 측정	0.0V ~7.0V		
10	o/s 드레슬드	2KΩ ~50KΩ	2KΩ ~50KΩ	2KΩ ~100KΩ
11	테스트 방식	2 단자	2 단자	4 단자
12	테스트 포인트	128/256/512	128/256	128/256
13	치수 (LXDXH)	455 X 355 X 180mm		
14	무게 (Kg)	10 Kg ~ 14Kg		

사용자 요구에 의한 지그제작 어떠한 형태가능

Amp (dynamic 씨리즈)

- D-1000 (암/수)
- D-2000 (암/수)
- D-3000 (암/수)
- D-4000 (암/수)
- D-5000 (암/수)

→ 판넬형태

→ 기판형태

→ 아답터형태

컨넥터 제조사

Molex	삼우전자정밀	연합정밀
JST	Turck	Jae
Honda	Nanaboshi	Erni
Hirose	3M	Amphenol
Ddk	Harting	기타.....

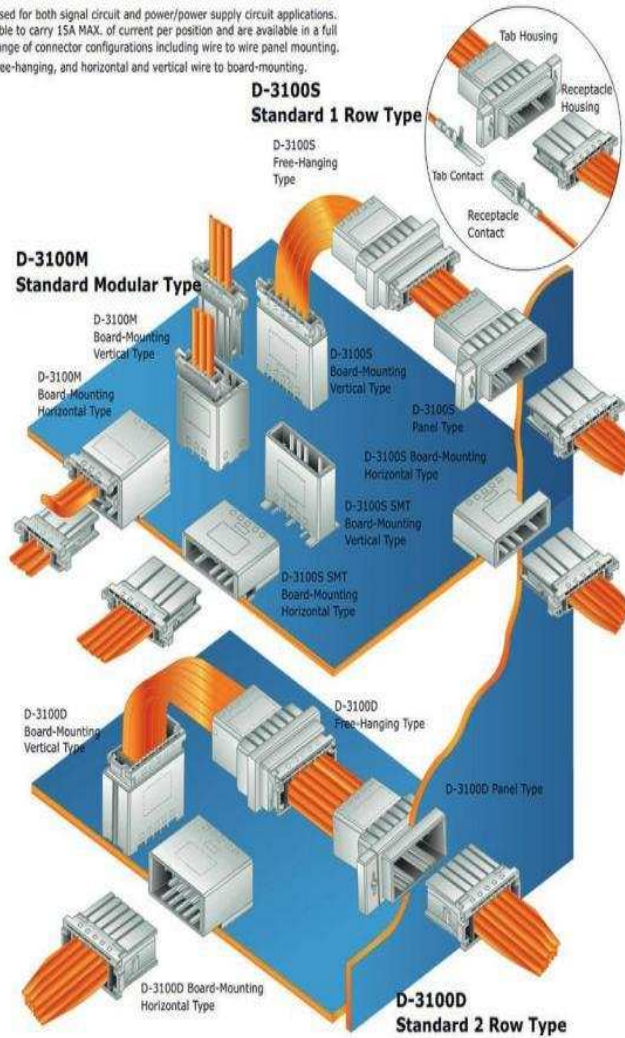
제작형태

- WIRE TO BOARD
- WIRE TO WIRE
- PANEL MOUNT TYPE

설계에 필요한 준비물 또는 요구사항

- 하네스 시료 또는 도면
- 사용되는 컨넥터 품명 또는 상대물 품번
- PCB 크기 (가로 X 세로)
- 컨넥터 배열 및 컨넥터 간격

Used for both signal circuit and power/power supply circuit applications. Able to carry 15A MAX. of current per position and are available in a full range of connector configurations including wire to wire panel mounting, free-hanging, and horizontal and vertical wire to board-mounting.



SEMES TEST TABLE (TYPE -1)

모든 커넥터를 하나의 테스트 테이블에.....



PCB ASS'Y

- 3M_MDR mini D
- DSUB-2ROW
- DSUB-3ROW
- HIROSE-IDC
- JST-SMP ARRAY
- JST-SMR ARRAY & 프로텍터
- HONDA-MR (암수)
- DDK -57 씨리즈
- E-CON-3/4/6/8P
- MOLEX-35302씨리즈
- MOLEX-5557/5566암수
- TE-17217&7701XX 암수
- Wire to board (02~16p)
- MS CONN
- 기타.....

사용자가 종류별 PCB ASS'Y 조합하여 자유롭게 배치 가능합니다.

SEMES TEST TABLE (TYPE-2)

PCB ASS'Y

- DSUB_2ROW
- DSUB_3ROW
- E-CON 3/4/6/8P
- MOLEX_35312씨리즈
- MOLEX_5557/5566암수
- TE_17217&7701XX 암수
- 기타.....

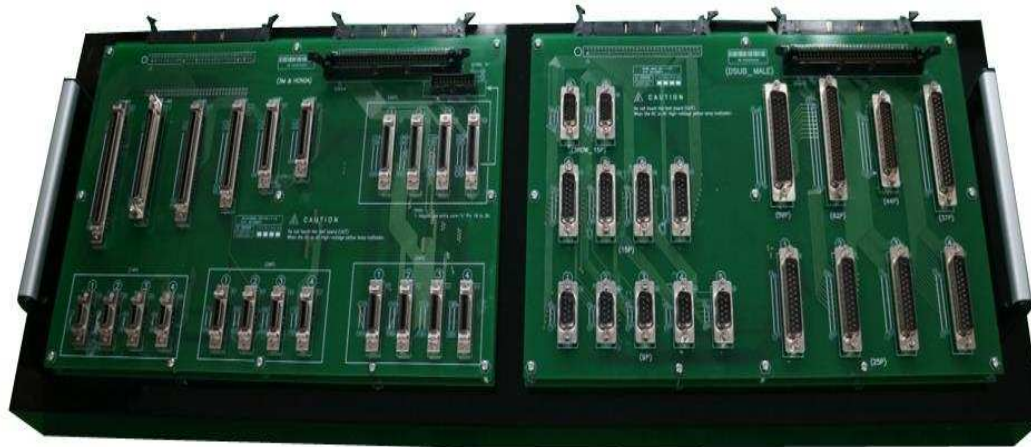


종류별 PCB ASS,Y 조합하여 사용자가 자유롭게 배치 가능합니다.

SEMES TEST TABLE (TYPE-3)

PCB ASS'Y

- 3M_MDR ARRAY
- DSUB ARRAY
- 기타....

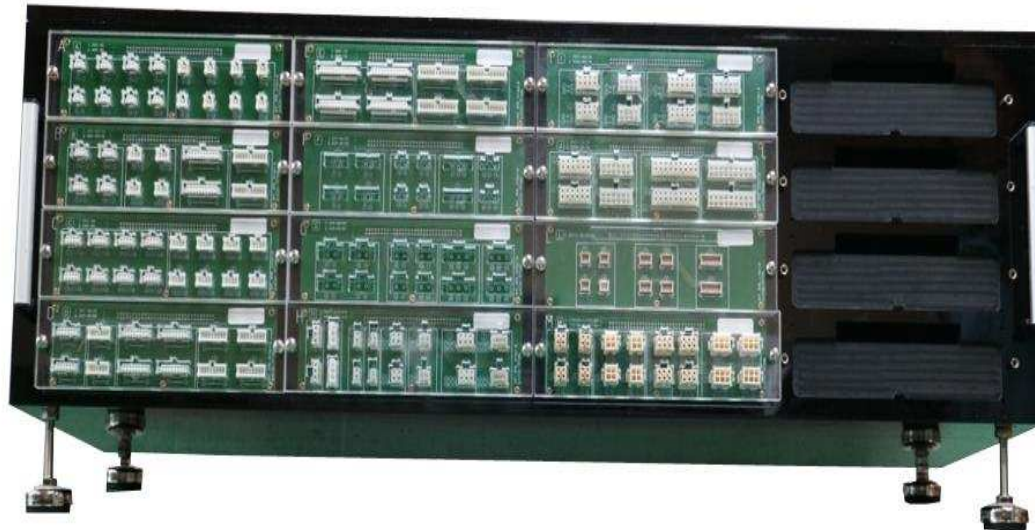


종류별 PCB ASS,Y 조합하여 사용자가 자유롭게 배치 가능합니다.

SEMES TEST TABLE (TYPE-4)

PCB ASS'Y

- JST_SMP ARRAY
- JST_SMR ARRAY
- 컨넥터 프로텍터
- MOLEX 35155-0000
- MOLEX 5557 시리즈



종류별 PCB ASS,Y 조합하여 사용자가 자유롭게 배치 가능합니다.

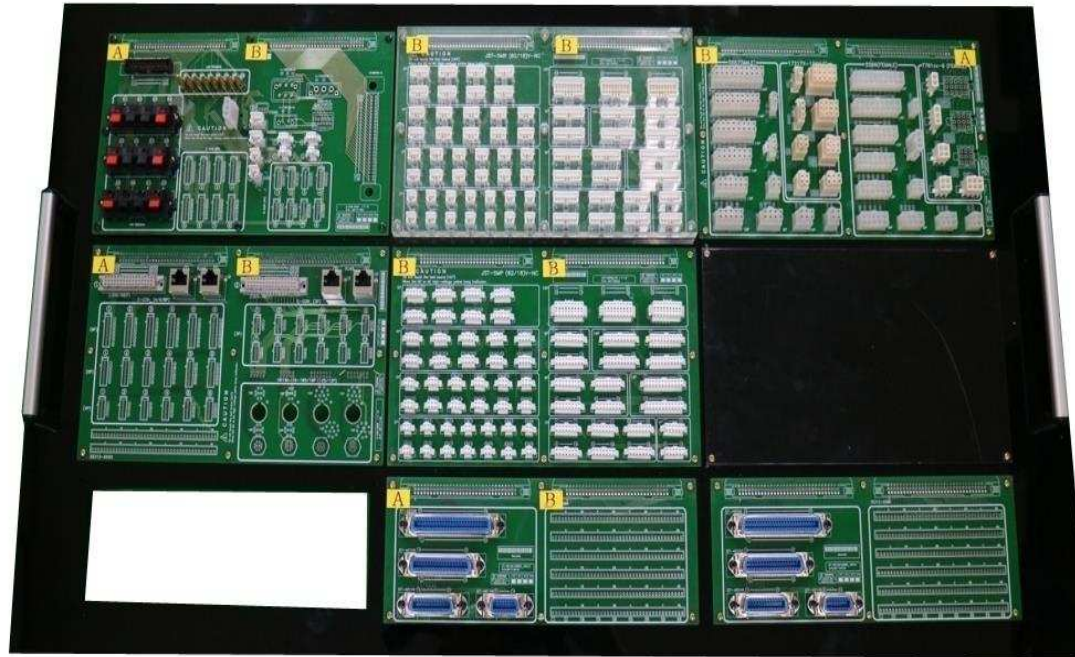
SEMES TEST TABLE (TYPE-5)



종류별 PCB ASS,Y 조합하여 사용자가 자유롭게 배치 가능합니다.

SEMES TEST TABLE (TYPE-6)

PCB ASS'Y



- E-CON 0406
- JST_SMR02/18
- 5577-5566-
1721XX-ARRAY
- E-CON 0308
- JST-SMR02/18
- 57-40140 X2

종류별 PCB ASS,Y 조합하여 사용자가 자유롭게 배치 가능합니다.

SEMES TEST TABLE (TYPE-7)

모든 커넥터를 하나의 테스트 테이블에.....



PCB ASS'Y

- 3M-MDR-14100
- 5577-5566-1721XX-ARRAY
- 1P-TERMINAL & 온도센서
- DSUB-0937A
- JST-SMR 02/18
- Terminal Block 30P
- 57-40140/40500-35312
- DSUB-3ROW-1562
- E-CON-DYNAMIC CONN
- Etc...

종류별 PCB ASS,Y 조합하여 사용자가 자유롭게 배치 가능합니다.

SEMES TEST TABLE (TYPE-8)

모든 커넥터를 하나의 테스트 테이블에.....



PCB ASS'Y

- MR-CONNECTOR
- HONDA HDRA 68100 X2
- E-CON & OTHER
- DSUB-0937B X2
- 1P-TERMINAL
- SMR/SMP-35312
- DYNAMIC-SERIES
- Etc..

종류별 PCB ASS,Y 조합하여 사용자가 자유롭게 배치 가능합니다.

SEMES TEST TABLE (TYPE-9)

모든 커넥터를 하나의 테스트 테이블에.....

PCB ASS'Y

- DSUB-3ROW-1562
- MR-CONNECTOR
- 3M & HONDA X2
- IDC-127254 X2
- DSUB-001A X2
- Etc..

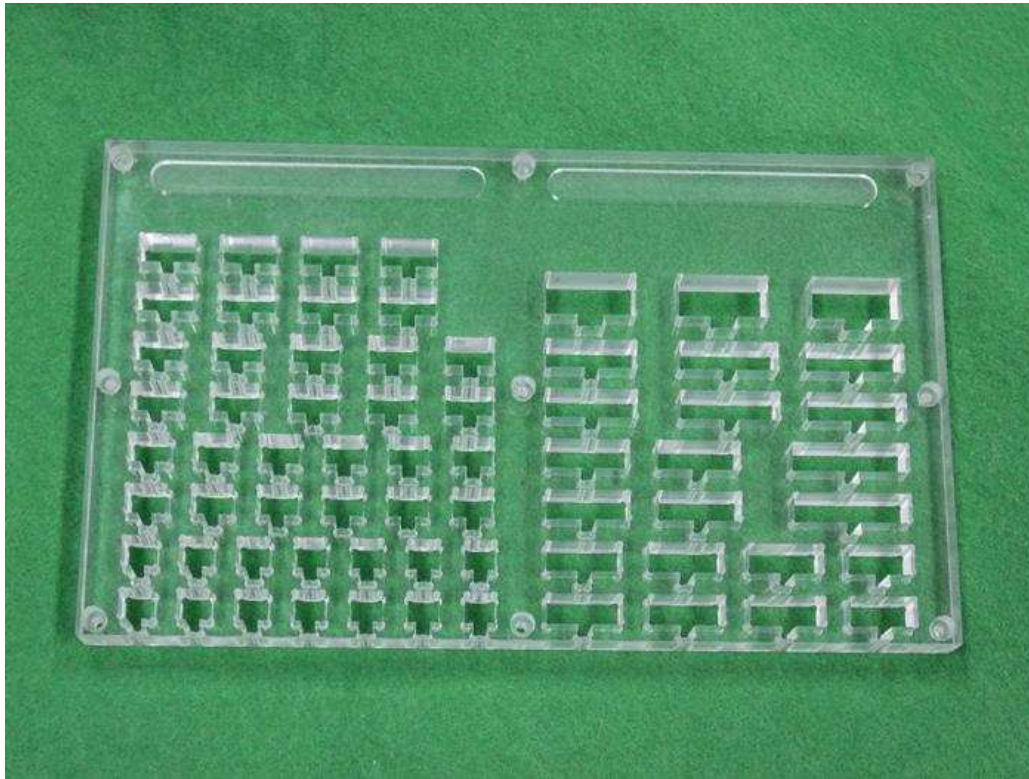


SEMES Protector

■ 제품명 : SMR 용 컨넥터 프로텍터

◆ S/N:20171031G

● 아크릴 CNC 가공



■ SPECIFICATION

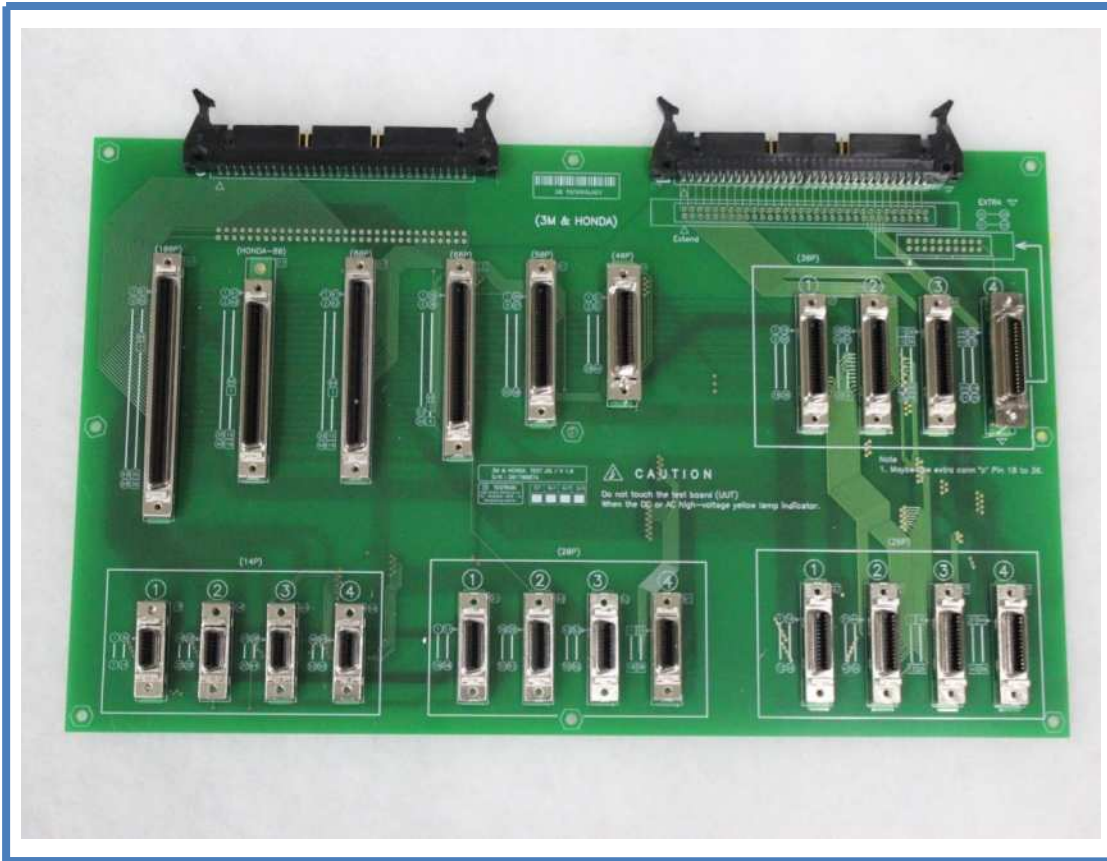
- 투명-하드코팅
- 두께 = 15 t (248 X 148mm)

■ 판매가

① 가격 = ₩ 원

SMR 컨넥터 프로텍터

SEMES PCB (TYPE-1)



3M CONNECTOR ARRAY

■ 제품명 : 3M & HONDA TEST JIG

◆ S/N:20140807A

- MDR 10214-6202PC (3M-14P) X 4 개
- MDR 10220-6202PC (3M-20P) X 4 개
- MDR 10226-6202PC (3M-26P) X 4 개
- MDR 10236-6202PC (3M-36P) X 4 개
- MDR 10240-6202PC (3M-40P)
- MDR 10250-6202PC (3M-50P)
- MDR 10268-6202PC (3M-68P)
- MDR 10280-6202PC (3M-80P)
- MDR 102100-6202PC (3M-100P)
- DX20-80S (HIROSE-80P)

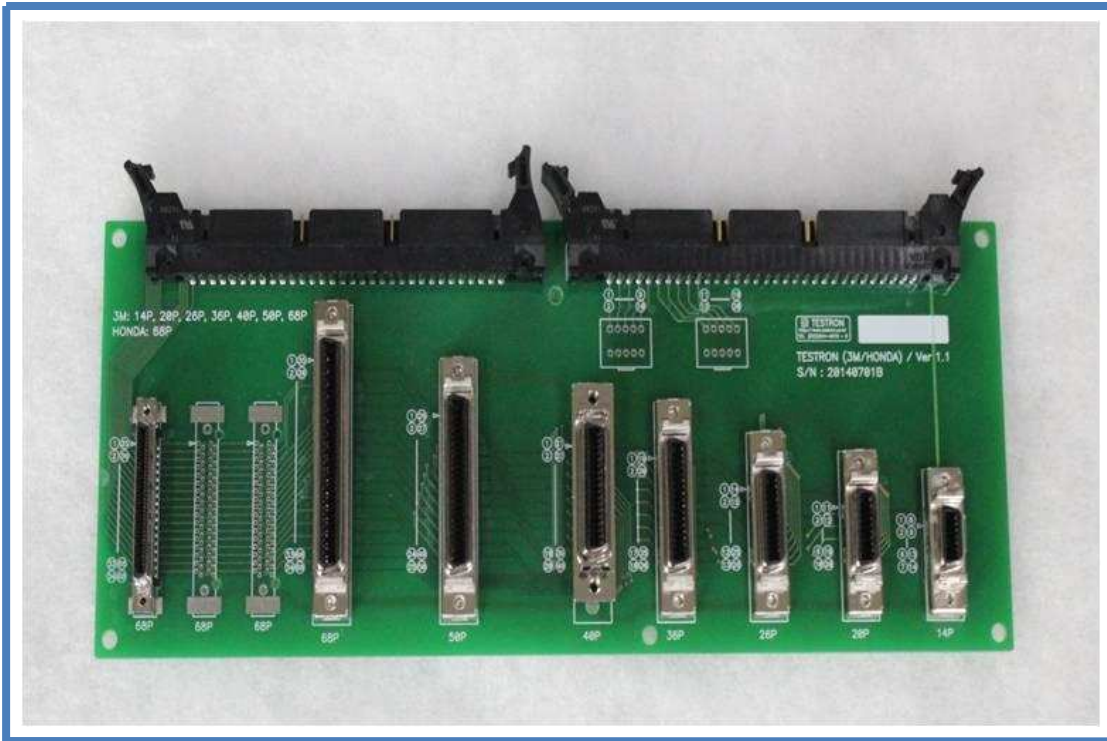
■ SPECIFICATION

- VERSION ; 1.0
- LAYER ; 6 층
- PCB SIZE ; 가로 X 세로 (310 X 190 mm)
- 테스트 포인트 ; MAX 128P

■ 판매형태

- | | |
|-------------------------|---|
| ① BARE BOARD (공PCB) = ₩ | 원 |
| ② 부품 조립된 PCB = ₩ | 원 |
| ③ 아크릴 작업대 = ₩ | 원 |

SEMES PCB (TYPE-2)



3M CONN. (14p ~ 100p) HONDA hdra-68p

■ 제품명 : 3M & HONDA

◆ S/N:20140701B

- MDR 10214-6202PC (3M-14P)
- MDR 10220-6202PC (3M-20P)
- MDR 10226-6202PC (3M-26P)
- MDR 10236-6202PC (3M-36P)
- MDR 10240-6202PC (3M-40P)
- MDR 10250-6202PC (3M-50P)
- MDR 10268-6202PC (3M-68P)
- HDRA-E68MA1 (HONDA-68P) x 3 개

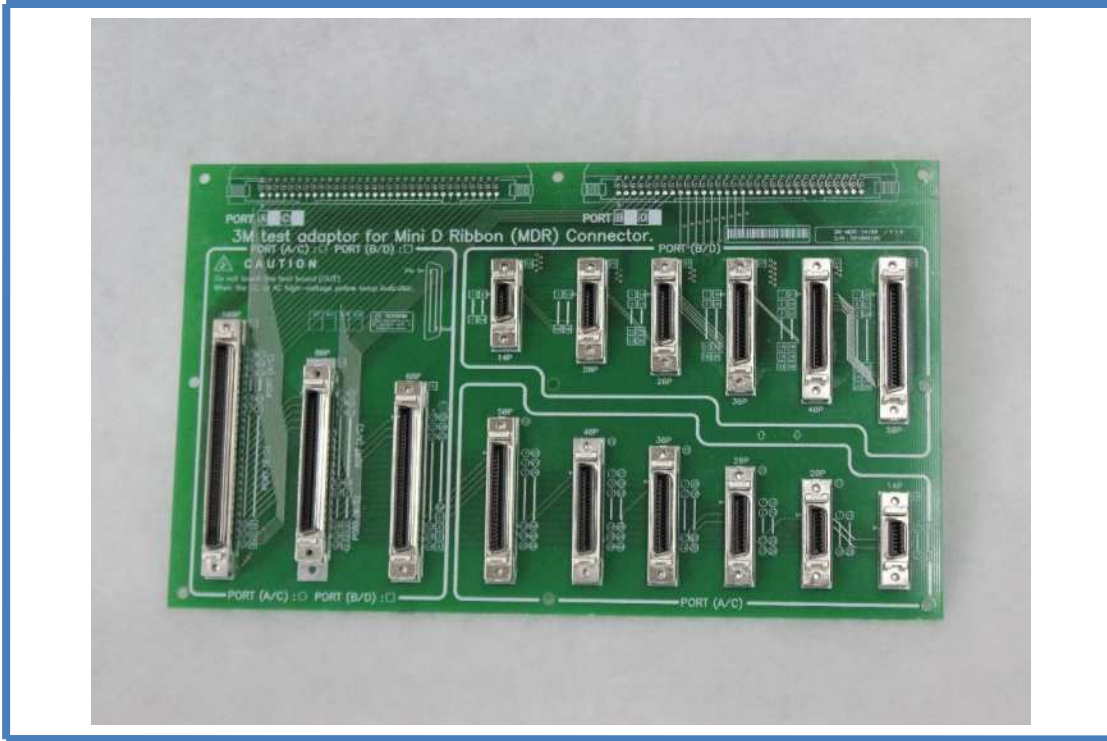
■ SPECIFICATION

- VERSION ; 1.1
- LAYER ; 4 층
- PCB SIZE ; 가로 X 세로 (231 X 88 mm)
- 테스트 포인트 ; MAX 128P

■ 판매형태

- ① BARE BOARD (공PCB) = ₩ 원
- ② 부품 조립된 PCB = ₩ 원
- ③ 아크릴 작업대 = ₩ 원

SEMES PCB (TYPE-3)



3M MDR CONN (14 ~ 100P)

■ 제품명 : 3M-MDR-14100

◆ S/N:20180416A

- MDR 10214-6202PC (3M-14P) 2개
- MDR 10220-6202PC (3M-20P) 2개
- MDR 10226-6202PC (3M-26P) 2개
- MDR 10236-6202PC (3M-36P) 2개
- MDR 10240-6202PC (3M-40P) 2개
- MDR 10250-6202PC (3M-50P) 2개
- MDR 10268-6202PC (3M-68P)
- MDR 10280-6202PC (3M-80P)
- MDR 102100-6202PC (3M-100P)

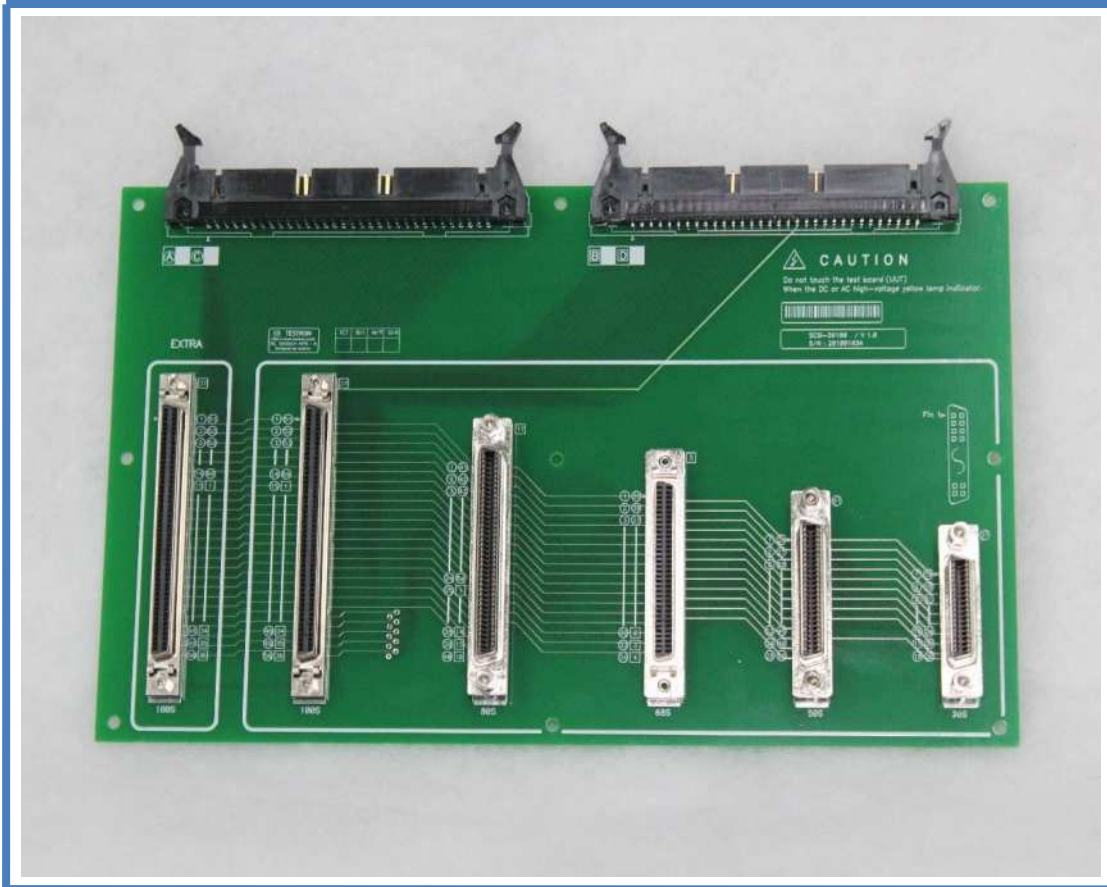
■ SPECIFICATION

- VERSION ; 1.0
- LAYER ; 6 층
- PCB SIZE ; 가로 X 세로 (231 X 88 mm)
- 테스트 포인트 ; MAX 128P

■ 판매형태

- ① BARE BOARD (공PCB) = ₩ 원
- ② 부품 조립된 PCB = ₩ 원
- ③ 아크릴 작업대 = ₩ 원

SEMES PCB (TYPE-4)



스카시 컨넥터

■ 제품명 : SCSI-36100

◆ S/N:20180103A

- MDD36-FL112 (36S FEMALE)
- MDD50-FL112 (50S FEMALE)
- MDD68-FL112 (68S FEMALE)
- MDD80-FL112 (80S FEMALE)
- MDD100-FL112 100S X 2개 (100S)

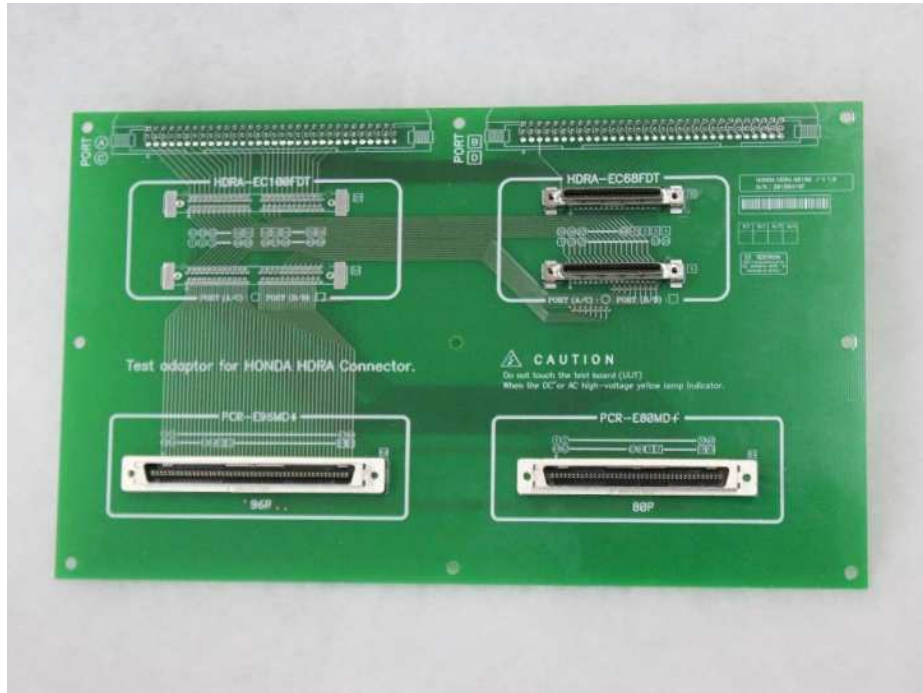
■ SPECIFICATION

- VERSION ; 1.0
- LAYER ; 6 층
- PCB SIZE ; 가로 X 세로 (248 X 148mm)
- 테스트 포인트 ; MAX 128P

■ 판매형태

- ① BARE BOARD (공PCB) = ₩ 원
- ② 부품 조립된 PCB = ₩ 원
- ③ 아크릴 작업대 = ₩ 원

SEMES PCB (TYPE-5)



HDRA & PCR TYPE

■ 제품명 : HONDA HDRA 68100

◆ S/N:20180416F

- HONDA : HDRA-E68MA1 2 개
- HONDA : HDRA-EC100FDT 2개
- HONDA : PCR-E80MD+
- HONDA : PCR-E96MD+

■ SPECIFICATION

- VERSION ; 1.0
- LAYER ; 6 층
- PCB SIZE ; 가로 X 세로 (248 X 148mm)
- 테스트 포인트 ; MAX 128P

■ 판매형태

- | | | |
|---------------------|-----|---|
| ① BARE BOARD (공PCB) | = ₩ | 개 |
| ② 부품 조립된 PCB | = ₩ | 개 |
| ③ 아크릴 작업대 | = ₩ | 개 |

SEMES PCB (TYPE-6)



HONDA_PCR 80P/96P

■ 제품명 : EXTRA-2

- ◆ S/N:20171114F
- HONDA : PCR-E80MD+
- HONDA : PCR-E96MD+
- 외부연결 인터페이스 : IDC 64 X 2 PCS

■ SPECIFICATION

- VERSION ; 1.0
- LAYER ; 4 층
- PCB SIZE ; 가로 X 세로 (248 X 78mm)
- 테스트 포인트 ; MAX 128P

■ 판매형태

- ① BARE BOARD (공PCB) = ₩ 원
- ② 부품 조립된 PCB = ₩ 원
- ③ 아크릴 작업대 = ₩ 원

SEMES PCB (TYPE-7)



DSUB_MALE ARRAY

■ 제품명 : DSUB_MALE JIG

◆ S/N:20170807C

- DSUB-9P X 5 개 ARRAY
- DSUB-15P X 4 개 ARRAY
- DSUB-25P X 4 개 ARRAY
- DSUB-37P
- DSUB-15P 3ROW X 2 개 ARRAY
- DSUB-44P 3ROW
- DSUB-50P 3ROW
- DSUB-62P 3ROW

■ SPECIFICATION

- VERSION ; 1.0
- LAYER ; 4 층
- PCB SIZE ; 가로 X 세로 (310 X 190 mm)
- 테스트 포인트 ; MAX 128P

■ 판매형태

- | | |
|-------------------------|---|
| ① BARE BOARD (공PCB) = ₩ | 원 |
| ② 부품 조립된 PCB = ₩ | 원 |
| ③ 아크릴 작업대 = ₩ | 원 |

SEMES PCB (TYPE-8)



DSUB_FEMALE ARRAY

■ 제품명 : DSUB_FEMALE JIG

◆ S/N:20170807B

- DSUB-9S X 5 개 ARRAY
- DSUB-15S X 4 개 ARRAY
- DSUB-25S X 4 개
- DSUB-37S
- DSUB-15S 3ROW X 2 개 ARRAY
- DSUB-44S 3ROW
- DSUB-50S 3ROW
- DSUB-62S 3ROW

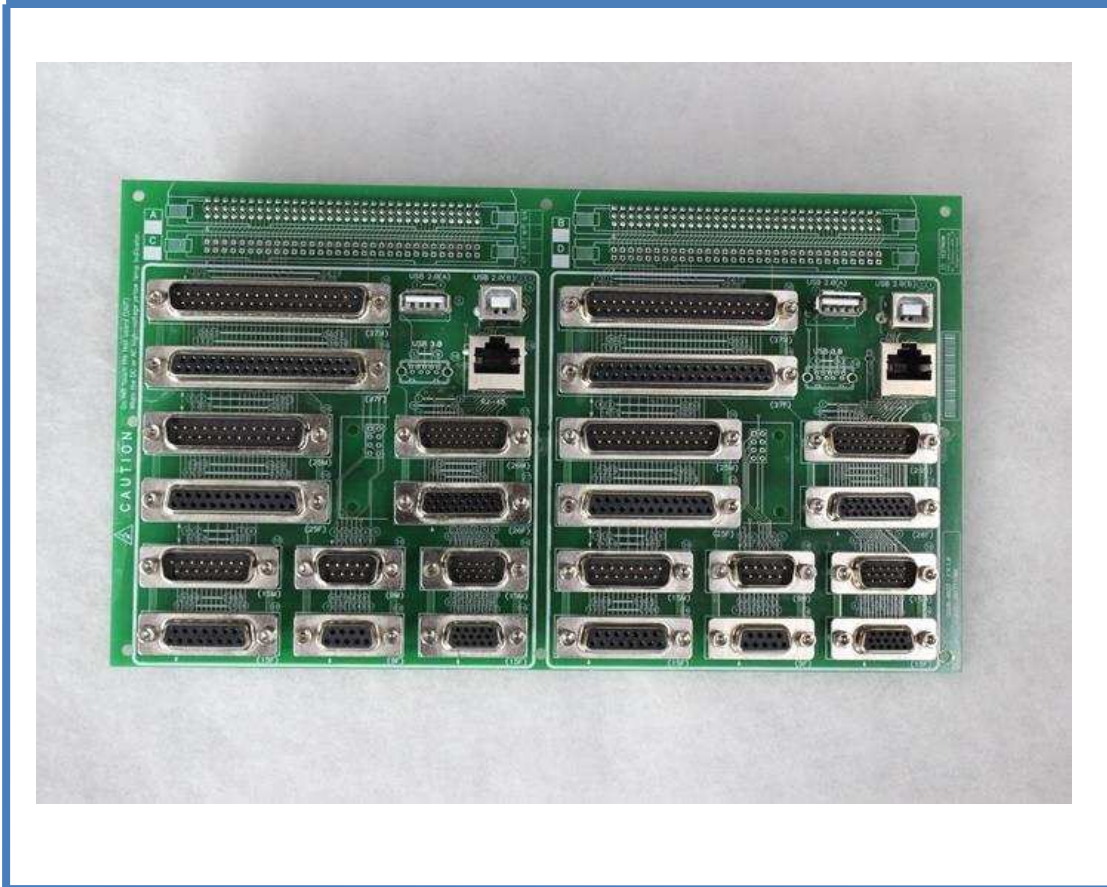
■ SPECIFICATION

- VERSION ; 1.0
- LAYER ; 4 층
- PCB SIZE ; 가로 X 세로 (310 X 190 mm)
- 테스트 포인트 ; MAX 128P

■ 판매형태

- | | |
|-------------------------|---|
| ① BARE BOARD (공PCB) = ₩ | 원 |
| ② 부품 조립된 PCB = ₩ | 원 |
| ③ 아크릴 작업대 = ₩ | 원 |

SEMES PCB (TYPE-9)



DSUB_2ROW

■ 제품명 : DSUB-0937

◆ S/N:20171130A

- DSUB-9P/9S (암/수) X 2개
- DSUB-15P/15S (암/수) X 2개
- DSUB-25P/25S (암/수) X 2개
- DSUB-37P/37S (암/수) X 2개
- DSUB-15P/15S (암/수)_3ROW X 2개
- DSUB-26P/26S (암/수)_3ROW X 2개
- RJ45 X 2개
- USB 2.0 A TYPE X 2개
- USB 2.0 B TYPE X 2개
- USB 3.0 X 2개

■ SPECIFICATION

- VERSION ; 1.0
- LAYER ; 2 층
- PCB SIZE ; 가로 X 세로 (248 X 148mm)
- 테스트 포인트 ; MAX 128P

■ 판매형태

- | | |
|-------------------------|---|
| ① BARE BOARD (공PCB) = ₩ | 원 |
| ② 부품 조립된 PCB = ₩ | 원 |
| ③ 아크릴 작업대 = ₩ | 원 |

SEMES PCB (TYPE-10)



DSUB_2ROW

■ 제품명 : DSUB-0937B

◆ S/N:20180416D

- DSUB-9P/9S (암/수) X 2개
- DSUB-15P/15S (암/수) X 2개
- DSUB-25P/25S (암/수) X 2개
- DSUB-37P/37S (암/수) X 2개
- DSUB-15P/15S (암/수)_3ROW X 2개
- DSUB-26P/26S (암/수)_3ROW X 2개
- RJ45 X 2개
- RJ11 X 2개
- USB 2.0 A TYPE X 2개
- USB 3.0 X 2개
- 외부연결 젠더용 64P 2 개

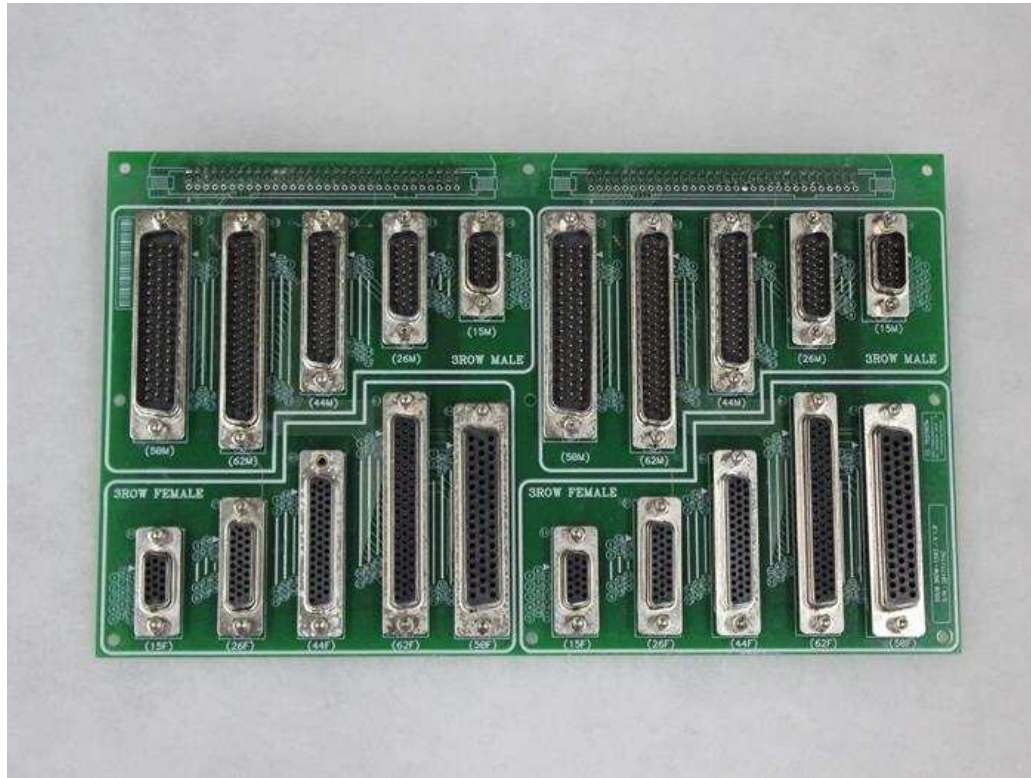
■ SPECIFICATION

- VERSION ; 1.0
- LAYER ; 2 층
- PCB SIZE ; 가로 X 세로 (248 X 148mm)
- 테스트 포인트 ; MAX 128P

■ 판매형태

- | | |
|-------------------------|---|
| ① BARE BOARD (공PCB) = ₩ | 원 |
| ② 부품 조립된 PCB = ₩ | 원 |
| ③ 아크릴 작업대 = ₩ | 원 |

SEMES PCB (TYPE-11)



DSUB_3ROW

■ 제품명 : DSUB 3ROW-1562

- ◆ S/N:20171114C
- DSUB-15S (암) X 2개
- DSUB-26S (암) X 2개
- DSUB-44S (암) X 2개
- DSUB-50S (암) X 2개
- DSUB-62S (암) X 2개
- DSUB-15P (수) X 2개
- DSUB-26P (수) X 2개
- DSUB-44P (수) X 2개
- DSUB-50P (수) X 2개
- DSUB-62P (수) X 2개

■ SPECIFICATION

- VERSION ; 1.0
- LAYER ; 6 층
- PCB SIZE ; 가로 X 세로 (248 X 148mm)
- 테스트 포인트 ; MAX 128P

■ 판매형태

- ① BARE BOARD (공PCB) = ₩ 권
- ② 부품 조립된 PCB = ₩ 권
- ③ 아크릴 작업대 = ₩ 권

SEMES PCB (TYPE-12)



DSUB_2ROW

■ 제품명 : DSUB-001A

◆ S/N:J6062010-001

- DSUB-9S (암) X 2 개
- DSUB-15S (암) X 2 개
- DSUB-25S (암) X 2 개
- DSUB-37S (암) X 2 개
- DSUB-9P (수) X 2 개
- DSUB-15P (수) X 2 개
- DSUB-25P (수) X 2 개
- DSUB-37P (수) X 2 개

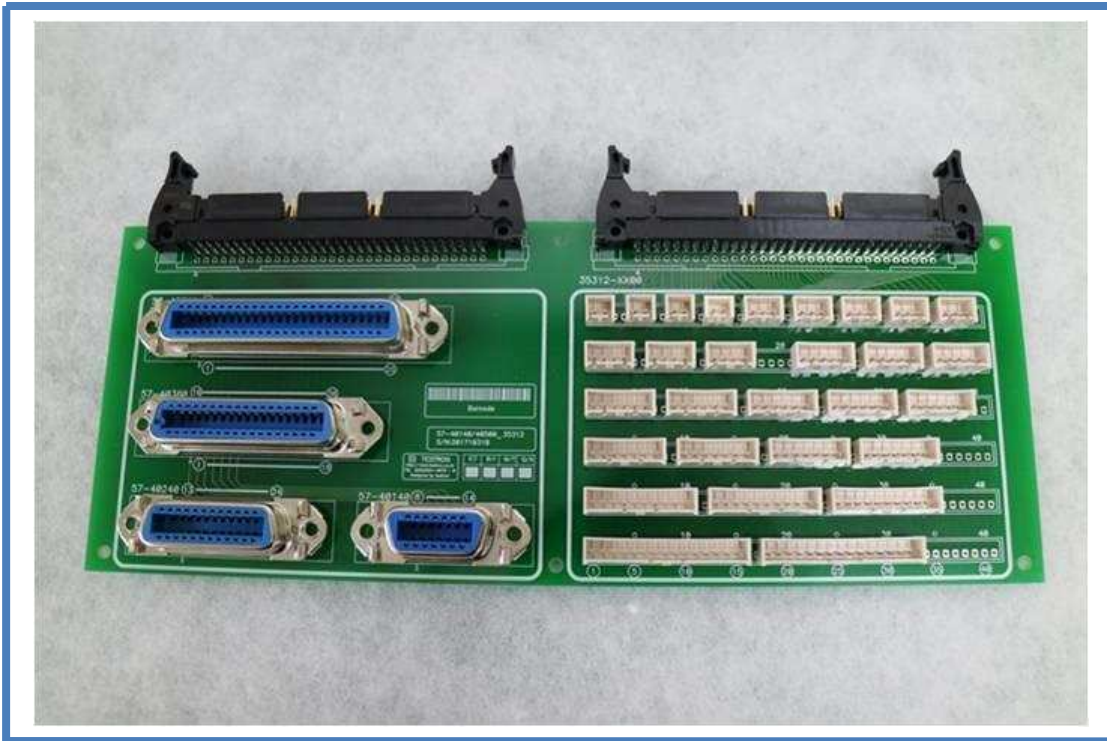
■ SPECIFICATION

- VERSION ; 1.1
- LAYER ; 2 층
- PCB SIZE ; 가로 X 세로 (240 X 80mm)
- 테스트 포인트 ; MAX 128P

■ 판매형태

- ① BARE BOARD (공PCB) = ₩ 권
- ② 부품 조립된 PCB = ₩ 권
- ③ 아크릴 작업대 = ₩ 권

SEMES PCB (TYPE-13)



CHAMP(14/24/36/50) & 35312-0200 ~ 1500

■ 제품명 : 57-40140/40500-35312

◆ S/N:20171031B

- 57-40140 (DDK-14P)
- 57-40240 (DDK-24P)
- 57-40360 (DDK-36P)
- 57-40500 (DDK-50P)
- 35312- 0200~0150 (MOLEX) -자유롭게사용

■ SPECIFICATION

- VERSION ; 1.0
- LAYER ; 4 층
- PCB SIZE ; 가로 X 세로 (244 X 92 mm)
- 테스트 포인트 ; MAX 128P

■ 판매형태

- ① BARE BOARD (공PCB) = ₩ 원
- ② 부품 조립된 PCB = ₩ 원
- ③ 아크릴 작업대 = ₩ 원

SEMES PCB (TYPE-14)



E-CON

■ 제품명 : E-CON 0308

◆ S/N:20171114D

● E-CON 3P X 12 PCS

● E-CON 4P X 6 PCS

● E-CON 6P X 6 PCS

● E-CON 8P X 8 PCS

● HR10A-10R-10S (HIROSE 10P 암)

● HR10A-10R-10P (HIROSE 10P 수)

● HR10A-10R-12S (HIROSE 12P 암)

● HR10A-10R-12P (HIROSE 12P 수)

● RJ45 X 4 PCS

● DIN 48P (Erni 48P 암) X 2PCS

■ SPECIFICATION

● VERSION ; 1.0

● LAYER ; 4 층

● PCB SIZE ; 가로 X 세로 (248 X 148mm)

● 테스트 포인트 ; MAX 128P

■ 판매형태

① BARE BOARD (공PCB) = ₩

원

② 부품 조립된 PCB = ₩

원

③ 아크릴 작업대 = ₩

원

SEMES PCB (TYPE-15)

■ 제품명 : E-CON_DYNAMIC CONN

◆ S/N:20180302D

- E-CON 3P X 8개
- E-CON 4P X 8개
- E-CON 6P X 8개
- DIN 48P (MALE)

- 1-1827875-5 X 2개 (10P)
- 1-1827872-1 (22P)
- 1-1827875-0 (20P)
- 1-1827872-3 X 2개 (26P)
- 1-917337-2 (2P)
- 178136-3 (3P)
- 1-917338-2 X 2개 (4P)
- 178328-3 (20P)
- 1-178140-2 (6P)
- 353082-3 (3P)

■ SPECIFICATION

- VERSION ; 1.0
- LAYER ; 2 층
- PCB SIZE ; 가로 X 세로 (248 X 148mm)
- 테스트 포인트 ; MAX 128P

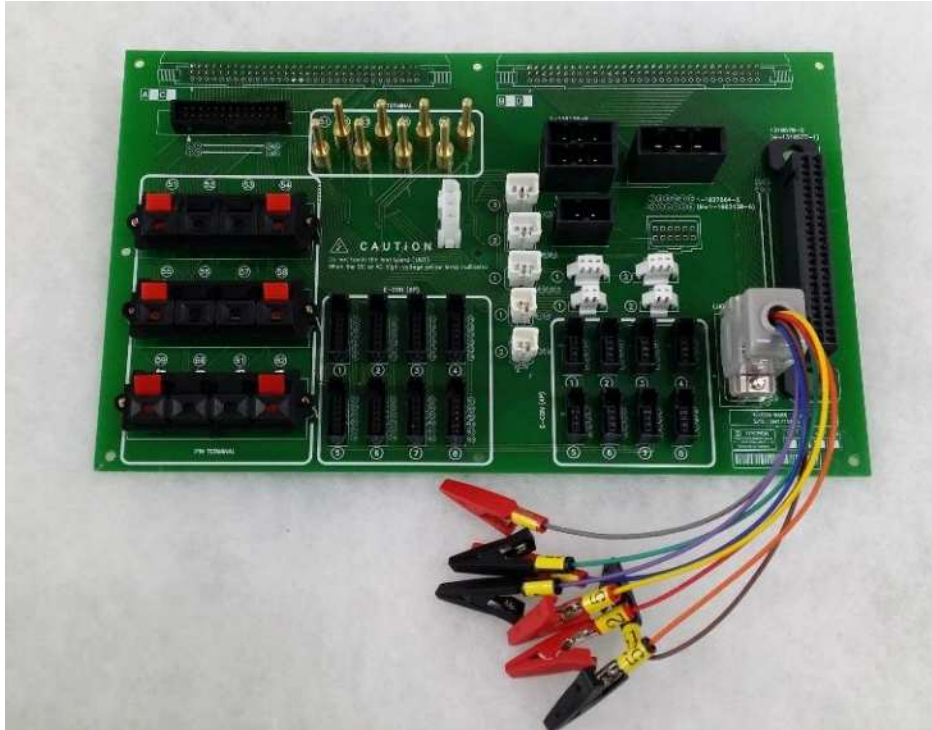
■ 판매형태

- ① BARE BOARD (공PCB) = ₩ 원
- ② 부품 조립된 PCB = ₩ 원
- ③ 아크릴 작업대 = ₩ 원



E-CON & AMP DYNAMIC SERIES

SEMES PCB (TYPE-16)



E-CON 외

■ 제품명 : E-CON 0406

- ◆ S/N:20171201A
- E-CON 4P X 8 PCS
- E-CON 6P X 8 PCS
- 1318578-1 (50P)
- 1-1827864-2 (12P)
- 1-178129-6 (6P)
- 1-1747276-3 (3P)
- 1-178128-2 (2P)
- LUG 용 단자 X 8 PCS
- 심선 검사용 단자 X 12 P

■ SPECIFICATION

- VERSION ; 1.0
- LAYER ; 2 층
- PCB SIZE ; 가로 X 세로 (248 X 148mm)
- 테스트 포인트 ; MAX 128P

■ 판매형태

- ① BARE BOARD (공PCB) = ₩ 권
- ② 부품 조립된 PCB = ₩ 권
- ③ 아크릴 작업대 = ₩ 권

SEMES PCB (TYPE-17)



E-CON & OTHOR

■ 제품명 : E-CON & OTHOR

◆ S/N:20180416E

- E-CON 3P X 8 PCS
- E-CON 4P X 8 PCS
- E-CON 6P X 8 PCS
- E-CON 8P X 8 PCS
- HR10A-10R-10S
- HR10A-10R-10P
- PLB12F0000
- DSUB_50P(3ROW)
- SN-8-4
- SN-8-5
- HR25-7R-8SA
- HR30-7P-12SC
- 57-40360
- SCC-16-4P
- SCC-16-4S
- DSUB-15P X 2 개
- PIN HEADER 2mm 2X 12 (24P)
- PIN HEADER 2mm 2X 17 (34P)
- DIN 48P (Erni 48P MALE) X 2PCS
- PHOENIX CONN 4P
- PHOENIX CONN 5P
- STEP TEST 외부

■ SPECIFICATION

- VERSION ; 1.0
- LAYER ; 4 층
- PCB SIZE ; 가로 X 세로 (248 X 148mm)
- 테스트 포인트 ; MAX 128P

■ 판매형태

- ① BARE BOARD (공PCB) = ₩ 120
- ② 부품 조립된 PCB = ₩ 120
- ③ 아크릴 작업대 = ₩ 120

SEMES PCB (TYPE-18)

■ 제품명 : JST-SMP02/18

◆ S/N:20171031C

- SMP-02V-NC x 14 개 ARRAY
- SMP-03V-NC x 12 개 ARRAY
- SMP-04V-NC x 10 개 ARRAY
- SMP-05V-NC x 8 개 ARRAY
- SMP-06V-NC x 2 개 ARRAY
- SMP-07V-NC x 6 개 ARRAY
- SMP-08V-NC x 4 개 ARRAY
- SMP-09V-NC x 2 개 ARRAY
- SMP-10V-NC x 4 개 ARRAY
- SMP-12V-NC x 2 개 ARRAY
- SMP-18V-NC x 3 개 ARRAY

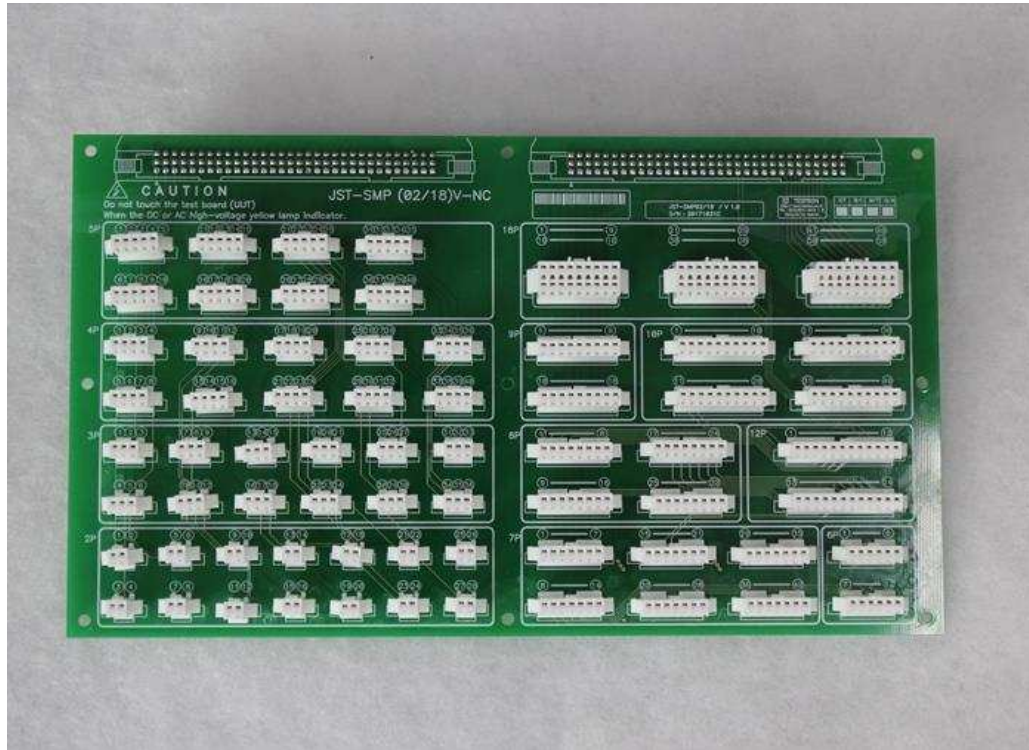
■ SPECIFICATION

- VERSION ; 1.0
- LAYER ; 4 층
- PCB SIZE ; 가로 X 세로 (248 X 148mm)
- 테스트 포인트 ; MAX 128P

■ 판매형태

- ① BARE BOARD (공PCB) = ₩
- ② 부품 조립된 PCB = ₩
- ③ 아크릴 작업대 = ₩

원
원
원



SMP ARRAY (2P ~ 18P)

SEMES PCB (TYPE-19)

■ 제품명 : JST-SMR02/18

◆ S/N:20171031D

- SMR-02V-NC x 14 개 ARRAY
- SMR-03V-NC x 12 개 ARRAY
- SMR-04V-NC x 10 개 ARRAY
- SMR-05V-NC x 8 개 ARRAY
- SMR-06V-NC x 2 개 ARRAY
- SMR-07V-NC x 6 개 ARRAY
- SMR-08V-NC x 4 개 ARRAY
- SMR-09V-NC x 2 개 ARRAY
- SMR-10V-NC x 4 개 ARRAY
- SMR-12V-NC x 2 개 ARRAY
- SMR-18V-NC x 3 개 ARRAY

■ SPECIFICATION

- VERSION ; 1.0
- LAYER ; 4 층
- PCB SIZE ; 가로 X 세로 (248 X 148mm)
- 테스트 포인트 ; MAX 128P

■ 판매형태

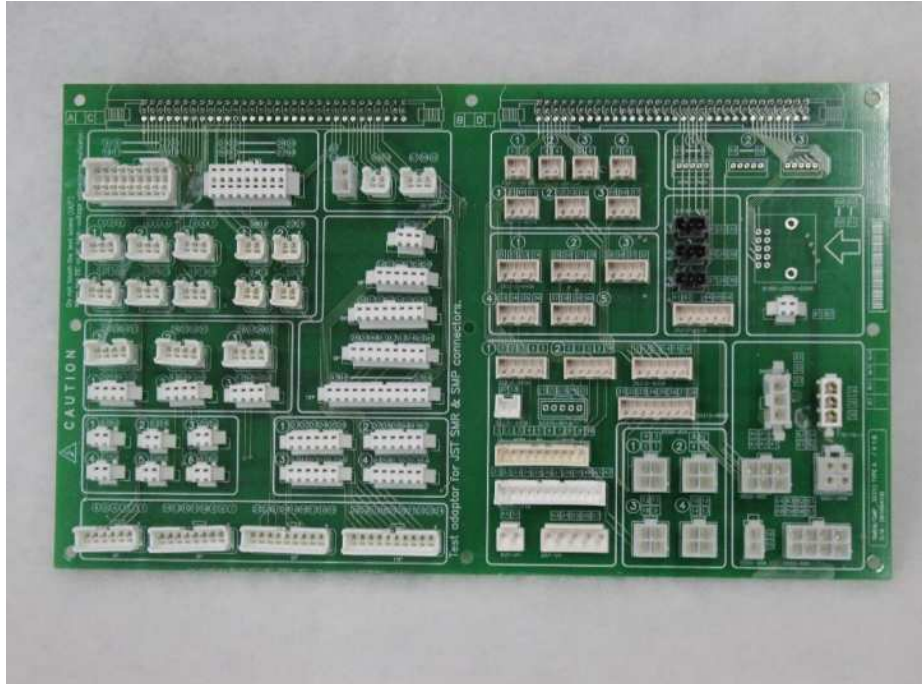
- ① BARE BOARD (공PCB) = ₩
- ② 부품 조립된 PCB = ₩
- ③ 아크릴 작업대 = ₩

원
원
원



SMR ARRAY (2P ~ 18P)

SEMES PCB (TYPE-20)



SMR/SMP 35312 TYPE A

■ 제품명 : SMR/SMP 35312 TYPE A

◆ S/N:201804161

- JST SMR-02V 5 개 ● JST SMR-03V 7 개 ● JST SMR-04V 3 개
- JST SMR-06V ● JST SMR-08V ● JST SMR-09V
- JST SMR-10V ● JST SMR-18V
- JST SMP-02V 7 개 ● JST SMP-03V ● JST SMP-04V 3 개
- JST SMP-06V 5 개 ● JST SMP-08V ● JST SMP-09V
- JST SMP-12V ● JST SMP-18V
- MOLEX 5566 (02/03/04 X 4 개/06/08/10P)
- MOLEX 5557 (04P)
- MOLEX 35312 /53375 (02/03/04/06/08/12P)
- JST B05B-PASK 3개
- JST S10B-J22DK-GGXR
- JST B2P-VH / B5P-VH
- SMW250-10P GENDER 용

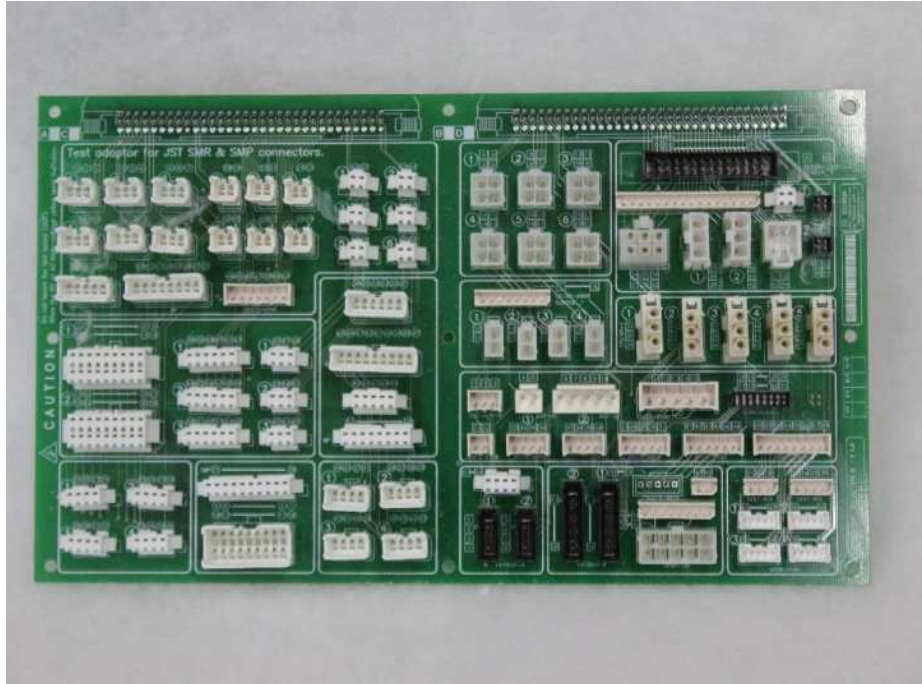
■ SPECIFICATION

- VERSION ; 1.0
- LAYER ; 4 층
- PCB SIZE ; 가로 X 세로 (248 X 148mm)
- 테스트 포인트 ; MAX 128P

■ 판매형태

- | | |
|-------------------------|---|
| ① BARE BOARD (공PCB) = ₩ | 개 |
| ② 부품 조립된 PCB = ₩ | 개 |
| ③ 아크릴 작업대 = ₩ | 개 |

SEMES PCB (TYPE-21)



SMR/SMP 35312 TYPE B

■ 제품명 : SMR/SMP 35312 TYPE B

◆ S/N:20180416J

- JST SMR-02V 6 개 ● JST SMR-03V 3 개 ● JST SMR-04V 4 개
- JST SMR-05V ● JST SMR-06V ● JST SMR-08V
- JST SMR-09V ● JST SMR-18V
- JST SMP-02V 7 개 ● JST SMP-03V 3 개 ● JST SMP-04V 5 개
- JST SMP-06V 3 개 ● JST SMP-08V ● JST SMP-10V
- JST SMP-18V 2 개
- MOLEX 5566 (02/03/04/10P) ● MOLEX 5267 (02/03/04/8P)
- MOLEX 5557 (06P) ● MOLEX 35312-0500 (5P)
- MOLEX 35312 (02/03/04/06/08/12P)
- JST B05B-PASK 4 개
- AMP 17266-1 5 개
- JST B16B-PHDSS (16P) ● JST MDF6-4DP-3.5DSA
- JST B2P-VH & B5P-VH ● JST DF11-4DS-2DSA 2 개
- E-CON 4P 2 개 ● E-CON-8P 2 개
- IDC 26P GENDER

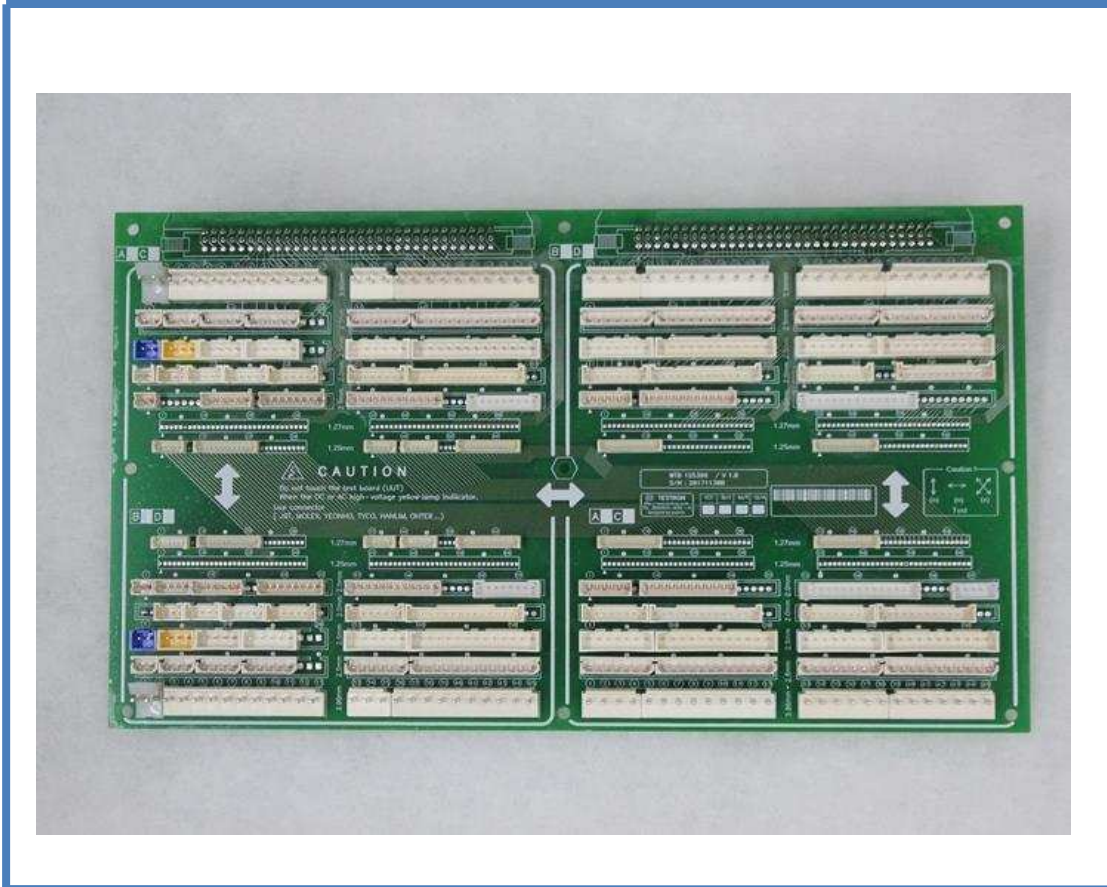
■ SPECIFICATION

- VERSION ; 1.0
- LAYER ; 4 층
- PCB SIZE ; 가로 X 세로 (248 X 148mm)
- 테스트 포인트 ; MAX 128P

■ 판매형태

- ① BARE BOARD (공PCB) = ₩ 원
- ② 부품 조립된 PCB = ₩ 원
- ③ 아크릴 작업대 = ₩ 원

SEMES PCB (TYPE-22)



WIRE TO BOARD

■ 제품명 : WTB 125396

◆ S/N:20171130B

- 1.25mm 피치 = max 32P x 8 Pcs
- 1.27mm 피치 = max 32P x 8 Pcs
- 2.00mm 피치 = max 25P x 16 Pcs
- 2.50mm 피치 = max 20P x 16 Pcs
- 3.96mm 피치 = max 13P x 8 Pcs

■ 적용가능 커넥터 업체

- JST, MOLEX, 연호전자, 한림전자, TE
- 기타...

■ SPECIFICATION

- VERSION ; 1.0
- LAYER ; 2 층
- PCB SIZE ; 가로 X 세로 (248 X 148mm)
- 테스트 포인트 ; MAX 128P

■ 판매형태

- ① BARE BOARD (공PCB) = ₩ 원
- ② 부품 조립된 PCB = ₩ 원
- ③ 아크릴 작업대 = ₩ 원

SEMES PCB (TYPE-23)

제품명 : HONDA_MR08/50MD2F

◆ S/N:20171031A

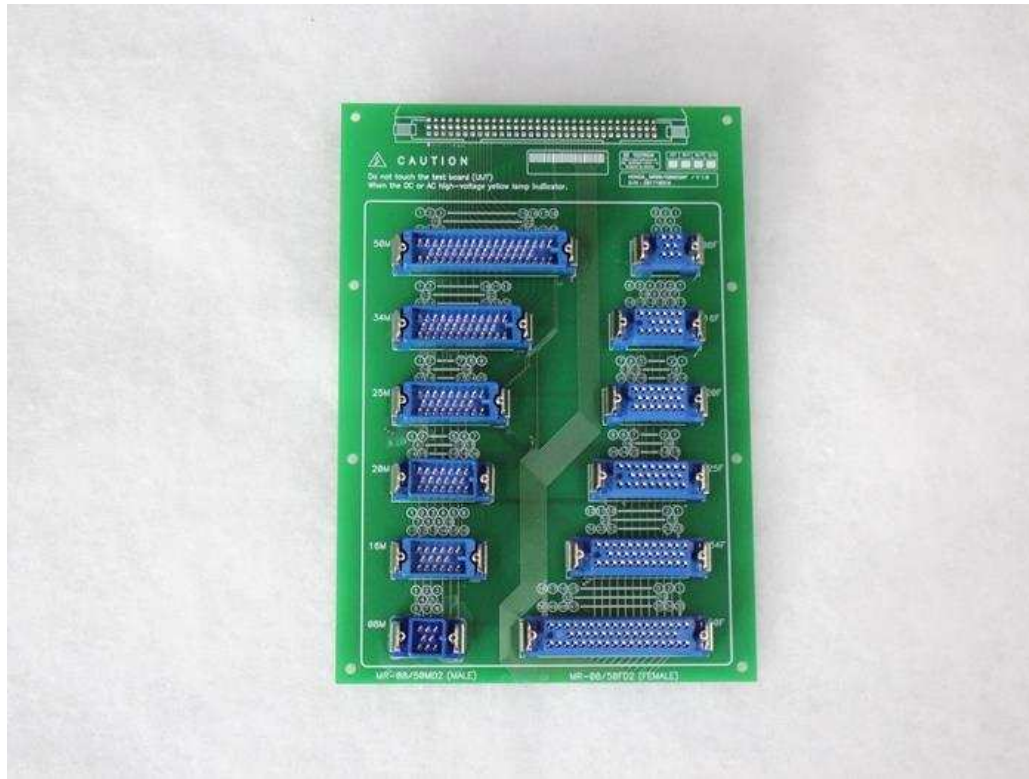
- MR-08MD2 (8P MALE)
- MR-08MD2 (16P MALE)
- MR-08MD2 (20P MALE)
- MR-08MD2 (25P MALE)
- MR-08MD2 (34P MALE)
- MR-08MD2 (50P MALE)
- MR-08FD2 (8S FEMALE)
- MR-08FD2 (16S FEMALE)
- MR-08FD2 (20S FEMALE)
- MR-08FD2 (25S FEMALE)
- MR-08FD2 (34S FEMALE)
- MR-08FD2 (50S FEMALE)

SPECIFICATION

- VERSION ; 1.0
- LAYER ; 4 층
- PCB SIZE ; 가로 X 세로 (140 X 200mm)
- 테스트 포인트 ; MAX 64P

판매형태

- ① BARE BOARD (공PCB) = ₩ 원
- ② 부품 조립된 PCB = ₩ 원
- ③ 아크릴 작업대 = ₩ 원



MR connector (MALE/FEMALE)

SEMES PCB (TYPE-24)



HONDA MR CONNECTOR (8P ~50P MALE&FEMALE)

■ 제품명 : MR CONNECTOR

◆ S/N:201400416H

- MR-08MD2 (8P MALE) 2 개
- MR-08MD2 (16P MALE) 2 개
- MR-08MD2 (20P MALE) 2 개
- MR-08MD2 (25P MALE) 2 개
- MR-08MD2 (34P MALE) 2 개
- MR-08MD2 (50P MALE) 2 개
- MR-08FD2 (8S FEMALE) 2 개
- MR-08FD2 (16S FEMALE) 2 개
- MR-08FD2 (20S FEMALE) 2 개
- MR-08FD2 (25S FEMALE) 2 개
- MR-08FD2 (34S FEMALE) 2 개
- MR-08FD2 (50S FEMALE) 2 개

■ SPECIFICATION

- VERSION ; 1.0
- LAYER ; 4 층
- PCB SIZE ; 가로 X 세로 (248 X 148mm)
- 테스트 포인트 ; MAX 128P

■ 판매형태

- ① BARE BOARD (공PCB) = ₩ 원
- ② 부품 조립된 PCB = ₩ 원
- ③ 아크릴 작업대 = ₩ 원

SEMES PCB (TYPE-25)



IDC

■ 제품명 : IDC 1064

◆ S/N:20171130C

● IDC 2.54mm 10P~ 64P 자유롭게 배치

A PORT =10/14/16/20/26/30/34/40/50/64P

B PORT =10/14/16/20/26/30/34/40/50/64P

■ SPECIFICATION

- VERSION ; 1.0
- LAYER ; 2 층
- PCB SIZE ; 가로 X 세로 (248 X 148mm)
- 테스트 포인트 ; MAX 128P

■ 판매형태

- ① BARE BOARD (공PCB) = ₩ 원
- ② 부품 조립된 PCB = ₩ 원
- ③ 아크릴 작업대 = ₩ 원

SEMES PCB (TYPE-26)

■ 제품명 : IDC127254

◆ S/N:20171031A

● IDC 1.27mm/2.54mm 자유롭게 배치

1.27mm =34/40/50/60P X 2 PCS

2.54mm =10/14/16/20/26/30/34/40/50/64P



■ SPECIFICATION

- VERSION ; 1.0
- LAYER ; 4 층
- PCB SIZE ; 가로 X 세로 (140 X 200mm)
- 테스트 포인트 ; MAX 64P

■ 판매형태

- ① BARE BOARD (공PCB) = ₩ 권
- ② 부품 조립된 PCB = ₩ 권
- ③ 아크릴 작업대 = ₩ 권

IDC 1.27mm / 2.54mm

SEMES PCB (TYPE-27)



- INDUSTRIAL MINI I/O CONN.
- JST MUF CONNECTOR

■ 제품명 : EXTRA-1

◆ S/N:20171114E

● TYCO : 2013595-1

상대물 = 2040537-1

● JST : MUF-PK10K-X

상대물 = MUF-RS10DK-GKXR

■ SPECIFICATION

● VERSION ; 1.0

● LAYER ; 4 층

● PCB SIZE ; 가로 X 세로 (150 X 58mm)

● 테스트 포인트 ; MAX 64P

■ 판매형태

① BARE BOARD (공PCB) = ₩

원

② 부품 조립된 PCB = ₩

원

③ 아크릴 작업대 = ₩

원

SEMES PCB (TYPE-28)



몰렉스 5566 어레이 (4.2mm)

■ 제품명 : 5566 ARRAY

- ◆ S/N:20180302A
- 5566-02 X 9EA
- 5566-03A3 X 8EA
- 5566-04 X 6EA
- 5566-06 X 6EA
- 5566-08 X 8EA
- 5566-10 X 8EA
- 5566-12 X 6EA

■ SPECIFICATION

- VERSION ; 1.0
- LAYER ; 2 층
- PCB SIZE ; 가로 X 세로 (248 X 148mm)
- 테스트 포인트 ; MAX 128P

■ 판매형태

- | | | |
|---------------------|-----|---|
| ① BARE BOARD (공PCB) | = W | 원 |
| ② 부품 조립된 PCB | = W | 원 |
| ③ 아크릴 작업대 | = W | 원 |

SEMES PCB (TYPE-29)



몰렉스 5557 어레이 (4.2mm)

■ 제품명 : 5557 ARRAY

◆ S/N:20180302CB

- 5557-02 X 9EA
- 5557-03A3 X 8EA
- 5557-04 X 6EA
- 5557-06 X 6EA
- 5557-08 X 8EA
- 5557-10 X 8EA
- 5557-12 X 6EA

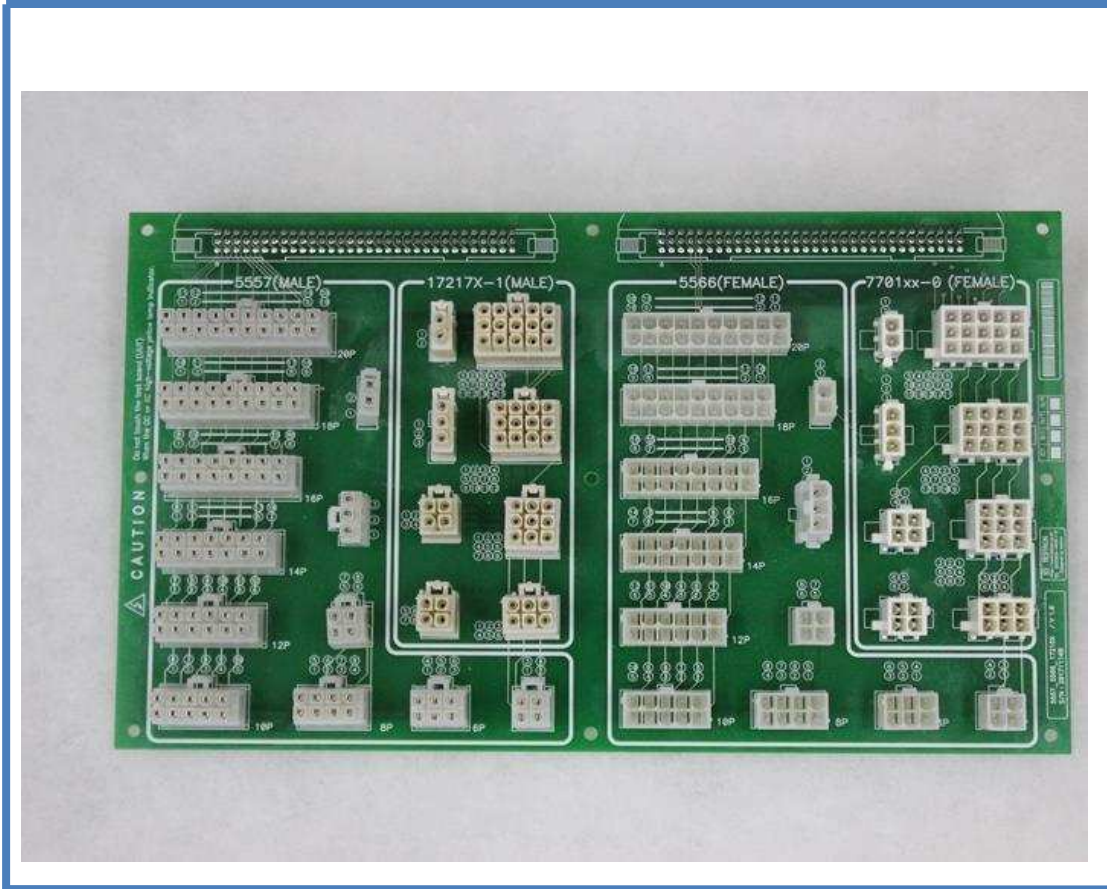
■ SPECIFICATION

- VERSION ; 1.0
- LAYER ; 2 층
- PCB SIZE ; 가로 X 세로 (248 X 148mm)
- 테스트 포인트 ; MAX 128P

■ 판매형태

- | | |
|-------------------------|---|
| ① BARE BOARD (공PCB) = ₩ | 원 |
| ② 부품 조립된 PCB = ₩ | 원 |
| ③ 아크릴 작업대 = ₩ | 원 |

SEMES PCB (TYPE-30)



■ 제품명 : 5557_5566_1721XX array

◆ S/N:20180302CB

- | | |
|---------------------|---------------------|
| ● 5557-02A | ● 5566-02A |
| ● 5557-03A3 | ● 5566-3A3 |
| ● 5557-04 2개 | ● 5566-04A 2개 |
| ● 5557-06A | ● 5566-06A |
| ● 5557-08A | ● 5566-08A |
| ● 5557-10A | ● 5566-10A |
| ● 5557-12A | ● 5566-12A |
| ● 5557-14A | ● 5566-14A |
| ● 5557-16A | ● 5566-16A |
| ● 5557-18A | ● 5566-18A |
| ● 5557-20A | ● 5566-20A |
| ● 172166-1 (02P) | ● 770166-1 (02P) |
| ● 172166 (03P) | ● 770170-1 (03P) |
| ● 172167-1 2개 (04P) | ● 770174-1 2개 (04P) |
| ● 172168-1 (06P) | ● 770178-1 (06P) |
| ● 172169-1 (09P) | ● 770182-1 (09P) |
| ● 172170-1 (12P) | ● 770186-1 (12P) |
| ● 172171-1 (15P) | ● 770190-1 (15P) |

■ SPECIFICATION

- VERSION ; 1.0
- LAYER ; 4 층
- PCB SIZE ; 가로 X 세로 (248 X 148mm)
- 테스트 포인트 ; MAX 128P

■ 판매형태

- | | |
|-------------------------|---|
| ① BARE BOARD (공PCB) = ₩ | 원 |
| ② 부품 조립된 PCB = ₩ | 원 |
| ③ 아크릴 작업대 = ₩ | 원 |

몰렉스 5557_5566 TE 1721XX-1_7701XX-1어레이

SEMES PCB (TYPE-31)

■ 제품명 : 1P TERMINAL & 온도센서

◆ S/N:20180302C

- 1P 심선용 검사 PIN X 36 개
- 온도센서 MTP-U-M (MALE)
- 온도센서 MTP-U-F (FEMALE)
- 온도센서 OTP-U-M (MALE)
- 온도센서 OTP-U-F (FEMALE)
- 전원콘센트 검사
- LUG 단자 9 개

■ SPECIFICATION

- VERSION ; 1.0
- LAYER ; 2 층
- PCB SIZE ; 가로 X 세로 (248 X 148mm)
- 테스트 포인트 ; MAX 128P

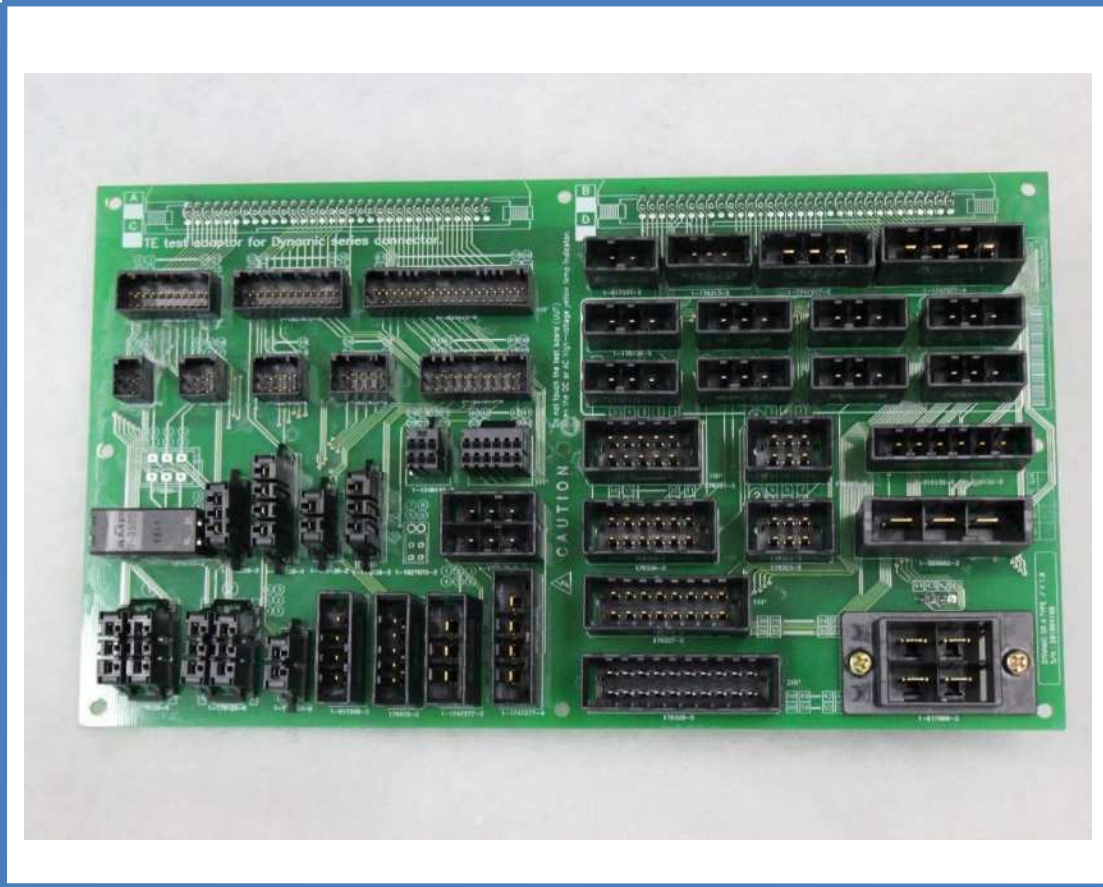
■ 판매형태

- | | |
|-------------------------|---|
| ① BARE BOARD (공PCB) = ₩ | 원 |
| ② 부품 조립된 PCB = ₩ | 원 |
| ③ 아크릴 작업대 = ₩ | 원 |



1P 단자 & 러그단자&온도센서&전원콘센트

SEMES PCB (TYPE-32)



TE DYNAMIC SERIES A TYPE

■ 제품명 : DYNAMIC SERIES A TYPE

◆ S/N:20180416B

- 1-178128-2 2개 ● 1-178128-3 ● 1-178128-4
- 1-178129-6 2개 ● 1-178136-2 8개 ● 1-178140-2
- 1-178288-3 ● 1-178313-2 ● 1-316132-2
- 1-353082-2 ● 1-917337-2 ● 1-917338-2
- 1-917809-2 ● 1-1318118-6 ● 1-1318119-3
- 1-1747277-3 2개 ● 1-1747277-4 2개 ● 1-1827872-0
- 1-1827872-1 ● 1-1827872-3 ● 1-1827875-0
- 1-1807875-2 2개 ● 1-1827875-3 ● 1-1827875-4
- 1-1827875-5 ● 178289-3 ● 178315-2
- 178323-2 2개 ● 178325-2 ● 178326-2
- 178327-2 ● 178328-5 ● 1376133-2

● 녹색 파트는 FEMALE 임

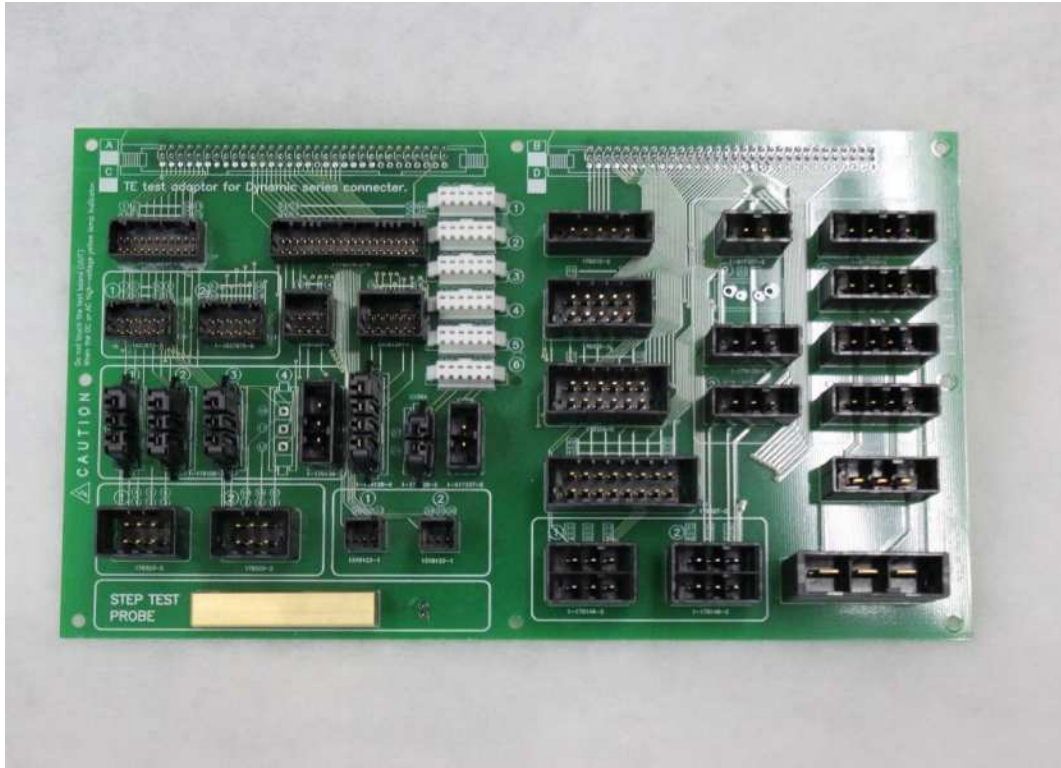
■ SPECIFICATION

- VERSION ; 1.0
- LAYER ; 2 층
- PCB SIZE ; 가로 X 세로 (248 X 148mm)
- 테스트 포인트 ; MAX 128P

■ 판매형태

- ① BARE BOARD (공PCB) = ₩ 원
- ② 부품 조립된 PCB = ₩ 원
- ③ 아크릴 작업대 = ₩ 원

SEMES PCB (TYPE-33)



TE DYNAMIC SERIES B TYPE

■ 제품명 : DYNAMIC SERIES B TYPE

◆ S/N:20180416C

- 1-178128-2 ● 1-178128-3 4개 ● 1-178128-4
- 1-178136-2 3개 ● 1-178140-2 2개 ● 1-353082-2
- 1-917337-2 3개 ● 1-917338-2 4개 ● 1-1747277-3
- 1-1827872-0 ● 1-1827872-1 ● 1-1827875-6 2개
- 178315-2 ● 178323-2 2개 ● 178325-2
- 178326-2 2개 ● 178327-2 ● 1318123-1 2개
- 13181250-1 ● 1318126-1
- JST SMP-06V 6개

● 녹색 파트는 FEMALE 임

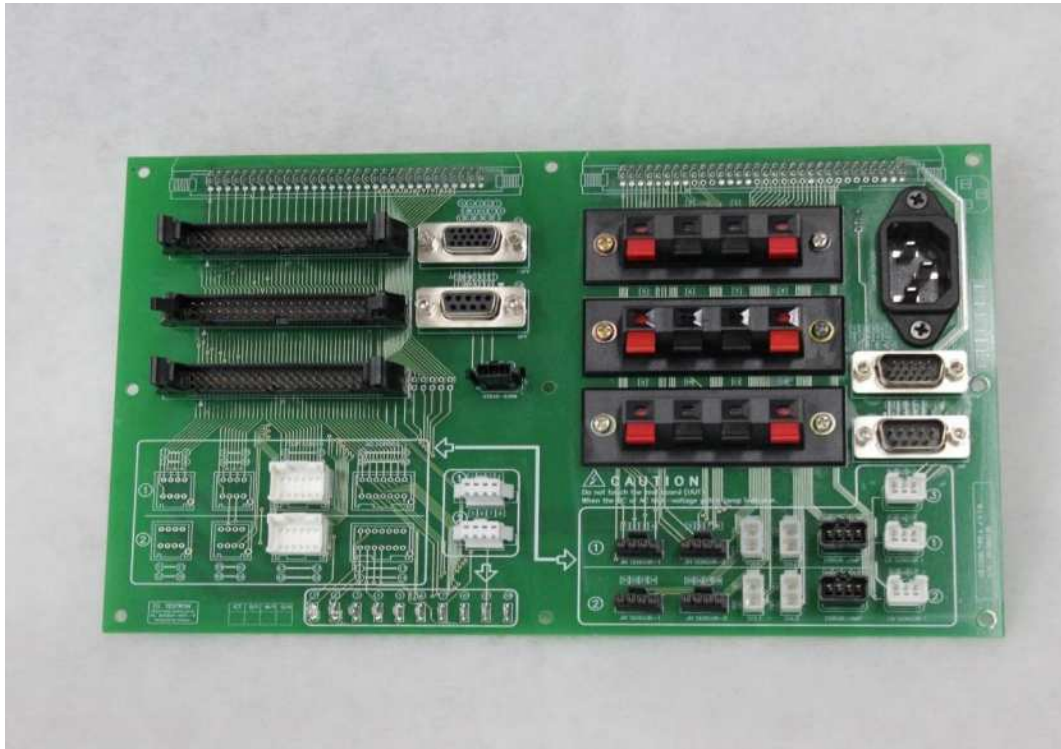
■ SPECIFICATION

- VERSION ; 1.0
- LAYER ; 2 층
- PCB SIZE ; 가로 X 세로 (248 X 148mm)
- 테스트 포인트 ; MAX 128P

■ 판매형태

- ① BARE BOARD (공PCB) = ₩ 원
- ② 부품 조립된 PCB = ₩ 원
- ③ 아크릴 작업대 = ₩ 원

SEMES PCB (TYPE-34)



TE DYNAMIC SERIES

■ 제품명 : SB CONN TYPE A

◆ S/N:20180423D

- IDC 2.54mm 10P~ 40P 자유롭게 배치
- DSUB 9P (MALE/FEMALE)
- DSUB-15P 3ROW (MALE/FEMALE)
- JST SMR-03V 3개
- JST SMR-04V 2개
- JST SMP-04V 2개
- JST SMP-04V 2개
- molex 43645-0400 4 개
- molex 43640-0300
- molex 55917-0800 4개
- molex 55917-1200 2개
- molex 55917-1400 2 개
- 1p 터미널 단자 12개
- 110 터미널 단자 10개
- MOLEX 5566-0200 4 개
- 전원콘센트 3P

■ SPECIFICATION

- VERSION ; 1.0
- LAYER ; 2 층
- PCB SIZE ; 가로 X 세로 (248 X 148mm)
- 테스트 포인트 ; MAX 128P

■ 판매형태

- ① BARE BOARD (공PCB) = ₩ 원
- ② 부품 조립된 PCB = ₩ 원
- ③ 아크릴 작업대 = ₩ 원

SEMES PCB (TYPE-35)



Terminal block

■ 제품명 : TERMINAL BLOCK 30P

◆ S/N:20180530

● PITCH 7.6mm 10P X 6 개

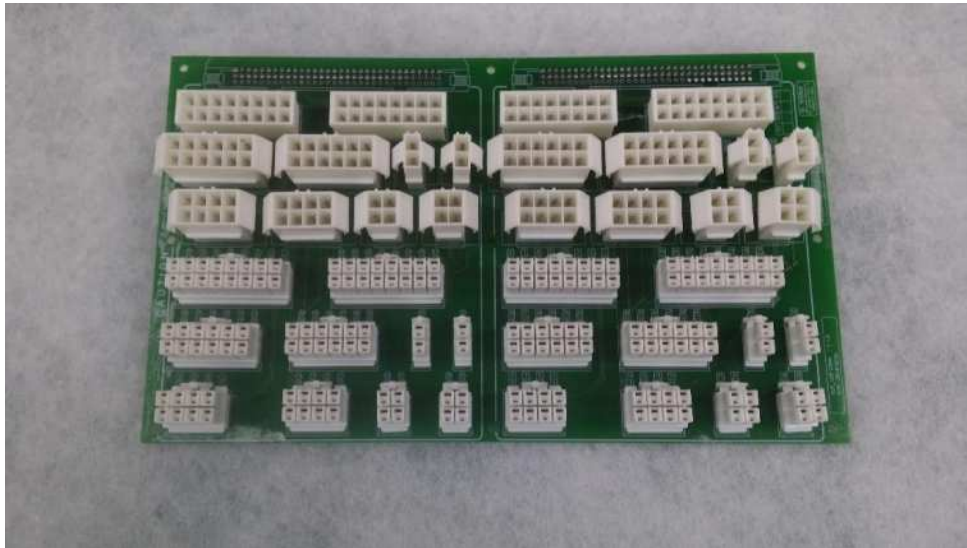
■ SPECIFICATION

- VERSION ; 1.0
- LAYER ; 2 층
- PCB SIZE ; 가로 X 세로 (248 X 148mm)
- 테스트 포인트 ; MAX 128P

■ 판매형태

- ① BARE BOARD (공PCB) = ₩ 원
- ② 부품 조립된 PCB = ₩ 원
- ③ 아크릴 작업대 = ₩ 원

SEMES PCB (TYPE-36)



JST XLR/XLP TYPE (02P~16P)

■ 제품명 : XLP_XLR CONN ARRAY

◆ S/N:20181015A

- XLP-02V x 4 EA
- XLP-04V x 4 EA
- XLP-08V x 4 EA
- XLP-12V x 4 EA
- XLP-16V x 4 EA

- XLR-02V x 4 EA
- XLR-04V x 4 EA
- XLR-08V x 4 EA
- XLR-12V x 4 EA
- XLR-16V x 4 EA

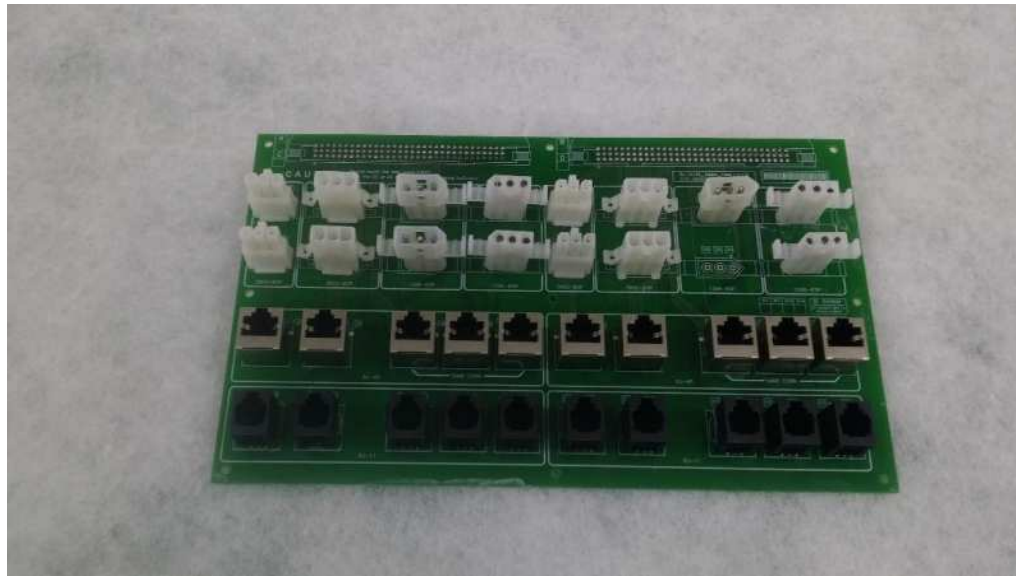
■ SPECIFICATION

- VERSION ; 1.0
- LAYER ; 4 층
- PCB SIZE ; 가로 X 세로 (248 X 148mm)
- 테스트 포인트 ; MAX 128P

■ 판매형태

- ① BARE BOARD (공PCB) = ₩ 원
- ② 부품 조립된 PCB = ₩ 원
- ③ 아크릴 작업대 = ₩ 원

SEMES PCB (TYPE-37)



MODULAR JACK

■ 제품명 : RJ11,RJ45 ARRAY

◆ S/N:20181015B

- RJ-11 LEFT x 5 EA
- RJ-11 RIGHT x 5 EA
- RJ-45 LEFT x 5 EA
- RJ-45 RIGHT x 5 EA
- 1396-03P LEFT x 4 EA
- 1396-03R RIGHT x 4 EA
- 5025-03P LEFT x 4 EA
- 5025-03R RIGHT x 4 EA

■ SPECIFICATION

- VERSION ; 1.0
- LAYER ; 4 층
- PCB SIZE ; 가로 X 세로 (248 X 148mm)
- 테스트 포인트 ; MAX 128P

■ 판매형태

- ① BARE BOARD (공PCB) = ₩ 원
- ② 부품 조립된 PCB = ₩ 원
- ③ 아크릴 작업대 = ₩ 원

SEMES PCB (TYPE-38)



E-CON 3P/4P/6P/8P (MALE /FEMALE)

■ 제품명 : DOORE E-CONN 0308

◆ S/N:20181226B

- E-CONN 03P (FEMALE) - 2 EA
- E-CONN 03P (MALE) - 2 EA
- E-CONN 04P (FEMALE) - 2 EA
- E-CONN 04P (MALE) - 18 EA
- E-CONN 06P (FEMALE) - 2 EA
- E-CONN 06P (MALE) - 2 EA
- E-CONN 08P (FEMALE) - 2 EA
- E-CONN 08P (MALE) - 2 EA

■ SPECIFICATION

- VERSION ; 1.0
- LAYER ; 2 층
- PCB SIZE ; 가로 X 세로 (248 X 148mm)
- 테스트 포인트 ; MAX 128P

■ 판매형태

- ① BARE BOARD (공PCB) = ₩ 원
- ② 부품 조립된 PCB = ₩ 원
- ③ 아크릴 작업대 = ₩ 원

SEMES PCB (TYPE-39)



CHAMP CONNECTOR

■ 제품명 : INTERFACE_IDC-64_57-40360

◆ S/N:171016A

- CHAMP CONN 36P A PORT X 2 개
- CHAMP CONN 36P B PORT X 2 개

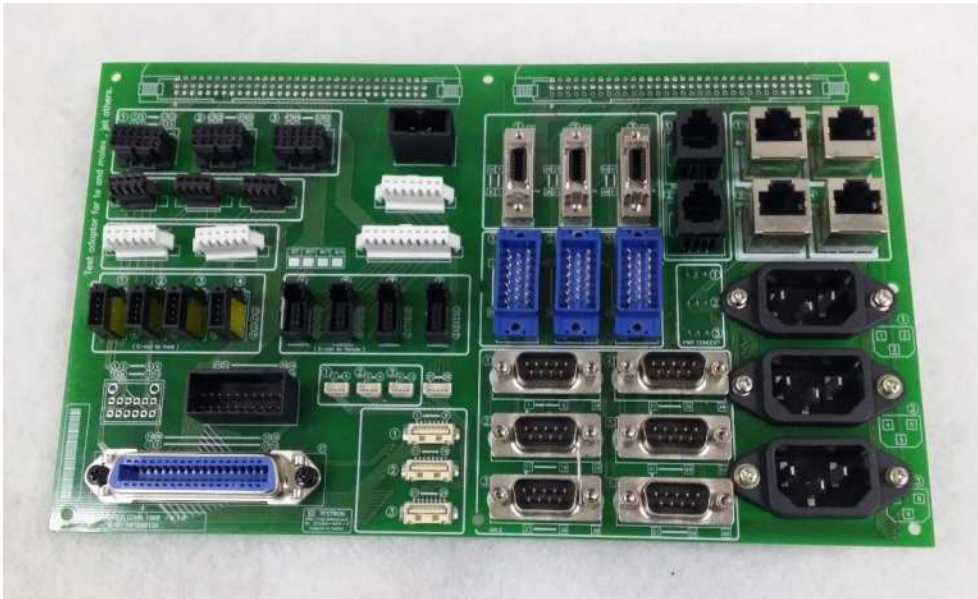
■ SPECIFICATION

- VERSION ; 1.0
- LAYER ; 2 층
- PCB SIZE ; 가로 X 세로 (243 X 94mm)
- 테스트 포인트 ; MAX 128P

■ 판매형태

- ① BARE BOARD (공PCB) = ₩ 원
- ② 부품 조립된 PCB = ₩ 원
- ③ 아크릴 작업대 = ₩ 원

SEMES PCB (TYPE-40)



MULTI MIX CONNECTOR

■ 제품명 : MULTI CONN 1808

◆ S/N:20180813A

- TE 1-917337-2 - 1EA
- TE 1-1318126-1 - 1EA
- TE 1-1318127-1 - 1EA
- TE 1-1827864-6 - 3EA
- TE ECON 1473562-4 - 4EA
- TE ECON 1473565-4 - 4EA
- D-SUB CON 9P MALE - 4EA
- DDK Champ 36P 57-40360 - 1EA
- 3M 14P 0214-6202PC-3EA
- MOLEX 4P 5047-0400 - 3EA
- MOLEX 45 5047-0500 - 1EA
- JST 8P BM08B-GHS-TBT- 3EA
- MODUAR RJ-11 - 2 EA
- MODUAR RJ-45 - 4 EA
- HONDA MR-20MD2 -3 EA
- JST SMP-04V - 3EA
- JST SMP-06V - 2EA
- JST SMP-07V - 1EA
- JST SMP-10V - 1EA
- POWER CONCENT 3P -3EA

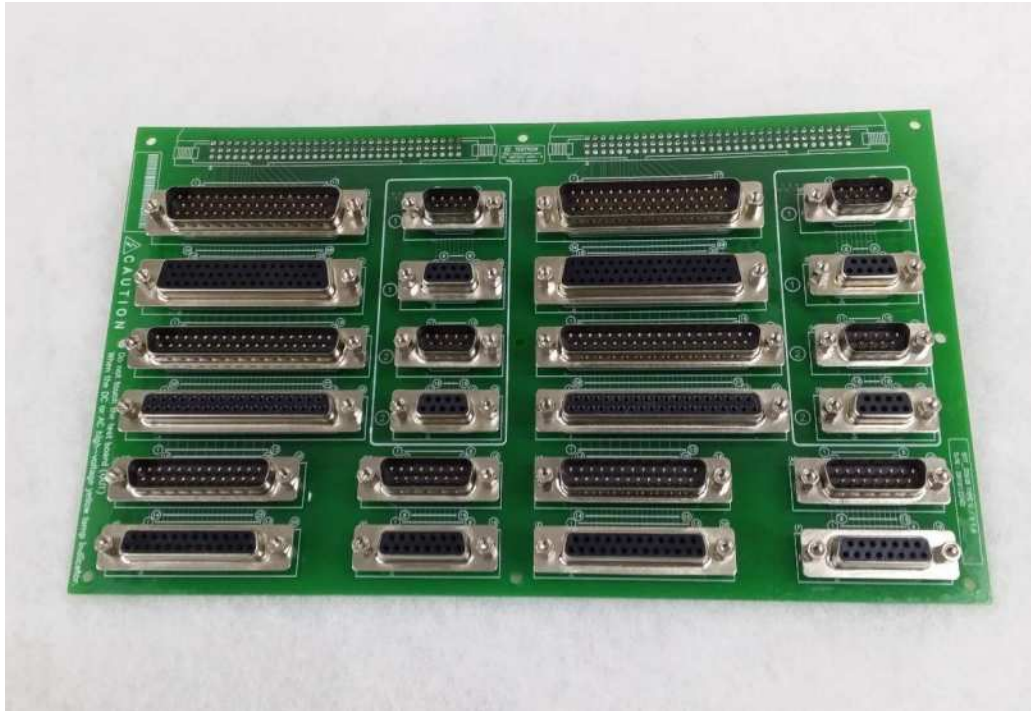
■ SPECIFICATION

- VERSION ; 1.0
- LAYER ; 2 층
- PCB SIZE ; 가로 X 세로 (248 X 148mm)
- 테스트 포인트 ; MAX 128P

■ 판매형태

- ① BARE BOARD (공PCB) = ₩ 원
- ② 부품 조립된 PCB = ₩ 원
- ③ 아크릴 작업대 = ₩ 원

SEMES PCB (TYPE-41)



D-SUB MALE/FEMALE CONNECTOR

■ 제품명 : SYT DSUB TYPE G

◆ S/N:20191224D

- DSUB 9P MALE - 4EA
- DSUB 9P FEMALE - 4EA
- DSUB 15P MALE - 2EA
- DSUB 15P FEMALE - 2EA
- DSUB 25P MALE - 2EA
- DSUB 25P FEMALE - 2EA
- DSUB 37P MALE - 2EA
- DSUB 37P FEMALE - 2EA
- DSUB 50P MALE - 2EA
- DSUB 50P FEMALE - 2EA

■ SPECIFICATION

- VERSION ; 1.0
- LAYER ; 4 층
- PCB SIZE ; 가로 X 세로 (248 X 148mm)
- 테스트 포인트 ; MAX 128P

■ 판매형태

- ① BARE BOARD (공PCB) = ₩
- ② 부품 조립된 PCB = ₩
- ③ 아크릴 작업대 = ₩

견
견
견

SEMES PCB (TYPE-42)



■ 제품명 : SYT IDC

◆ S/N:20191224B

- IDC 2.54mm 10P - 5EA
- IDC 2.54mm 14P - 4EA
- IDC 2.54mm 16P - 5EA
- IDC 2.54mm 40P - 6EA
- DSUB 25P MALE - 1EA
- DSUB 25P FEMALE - 1EA
- DSUB 15P MALE - 1EA
- DSUB 09P MALE - 1EA
- MODULAR CONN RJ-11 - 2EA
- MODULAR CONN RJ-45 - 2EA
- KET MG620225 - 3EA

■ SPECIFICATION

- VERSION ; 1.0
- LAYER ; 2 층
- PCB SIZE ; 가로 X 세로 (248 X 148mm)
- 테스트 포인트 ; MAX 128P

■ 판매형태

- | | |
|-------------------------|---|
| ① BARE BOARD (공PCB) = ₩ | 원 |
| ② 부품 조립된 PCB = ₩ | 원 |
| ③ 아크릴 작업대 = ₩ | 원 |

IDC / D-SUB / MODULAR jack MIX

SEMES PCB (TYPE-43)



WTB MULTI MIX

■ 제품명 : SYT WBT

◆ S/N:20191224A

- YEONHO SMW250-02 - 8EA
- YEONHO SMW250-03 - 8EA
- YEONHO SMW250-04 - 4EA
- YEONHO SMW250-05 - 4EA
- YEONHO SMW250-06 - 4EA
- YEONHO SMW250-08 - 4EA
- YEONHO SMW250-09 - 8EA
- YEONHO SMW250-10 - 8EA
- YEONHO SMW250-12 - 4EA
- YEONHO SMH250-02 - 4EA
- YEONHO SMH250-03 - 4EA
- YEONHO SMH250-06 - 2EA
- YEONHO YW396-02 - 2EA
- YEONHO YW396-03 - 2EA
- YEONHO YW396-04 - 2EA
- YEONHO YW396-05 - 2EA
- MOLEX 35313-0200 -6EA
- MOLEX 35313-0400 -8EA
- MOLEX 5559-02A - 2EA
- MOLEX 5559-04A - 2EA
- MOLEX 5559-06A - 6EA
- MOLEX 5557-02A - 2EA
- MOLEX 5557-04A - 2EA
- JST SMP-02V -8EA
- JST SMP-04V -6EA
- JST SMR-02V -8EA
- JST SMR-04V -6EA

■ SPECIFICATION

- VERSION ; 1.0
- LAYER ; 2 층
- PCB SIZE ; 가로 X 세로 (248 X 148mm)
- 테스트 포인트 ; MAX 128P

■ 판매형태

- ① BARE BOARD (공PCB) = ₩ 원
- ② 부품 조립된 PCB = ₩ 원
- ③ 아크릴 작업대 = ₩ 원